

AbsolventInnenbefragung 2009 - vorläufige Ergebnisse -

Berufsforum am 18.05.2010



Überblick

- Einführung
 - Aktuelle Situation der AbsolventInnen
 - Einstiegsstellen
 - Zum Studium der AbsolventInnen
 - Berufseinstieg
 - Offene Anmerkungen
-
- Schlussfolgerungen für das eigene Studium?

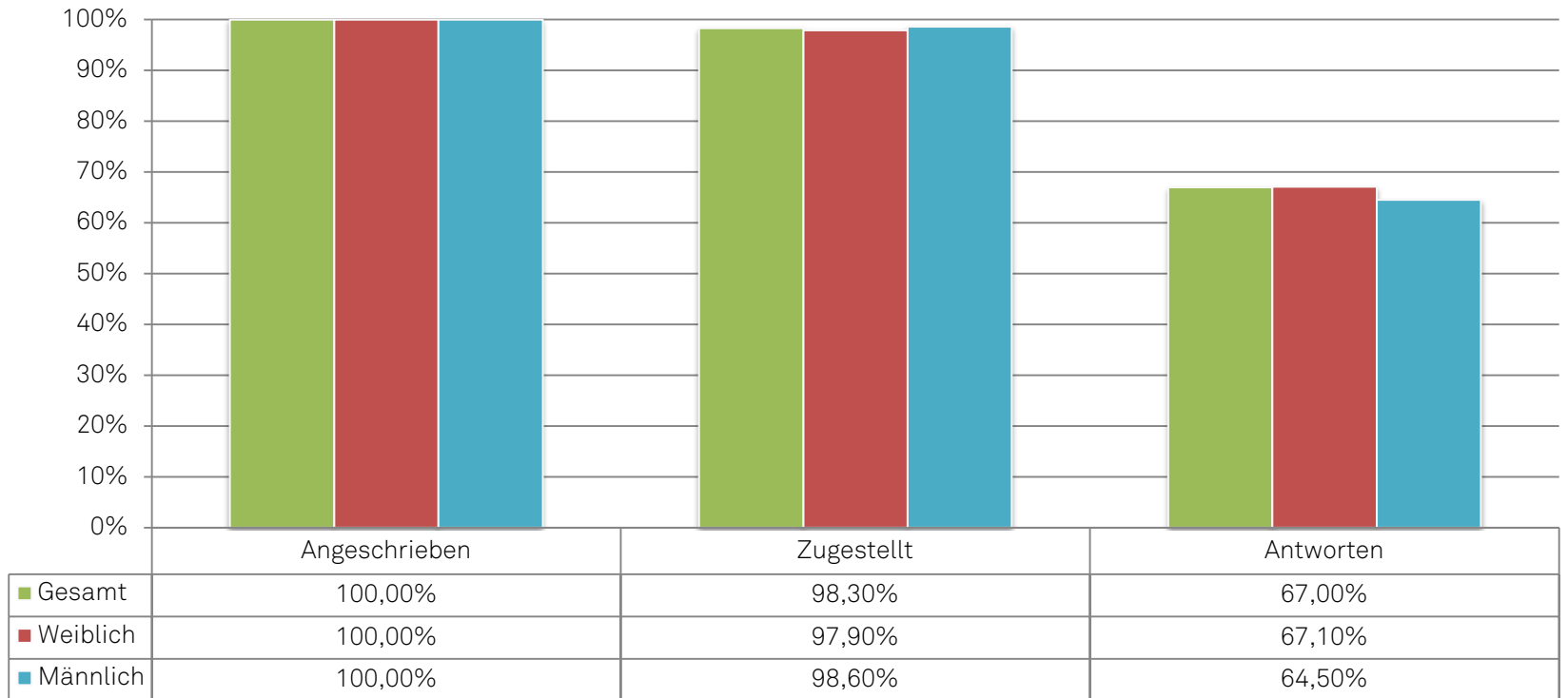
Einführung

Einführung: Durchführung

- Befragungsgruppe:
 - AbsolventInnen der letzten 5 Jahrgänge: 01.01.2004 bis 31.12.2008
- Befragungszeitraum
 - Zustellung Ende Dezember 2009
 - Rückmeldefrist (verlängert) bis 29.01.2010
- Technische Umsetzung
 - Online-Tool auf eigenem Server (limesurvey)
- Zustellung
 - Per Post (Versand am 18. Dezember 2009)
 - Per Mail (Erstversand am 22. Dezember 2009; Erinnerung am 8. und 15. Januar)
- Ausführliche Ergebnisse im Internet ab Sommer 2010

Einführung: Aufbau und Basis

Umfang der Befragung (n=604)



Aktuelle Situation der AbsolventInnen

Aktuelle Situation: Räumlicher Verbleib

Derzeitige Arbeitsorte nach Inland und Ausland (n = 370, derzeit erwerbstätige)

	Weiblich		Männlich		Keine Antwort		Gesamtergebnis	
	Anzahl	Anteil	Anzahl	Anteil	Anzahl	Anteil	Anzahl	Anteil
Deutschland	128	84,2%	176	82,6%	4	80,0%	308	83,2%
Ausland	14	9,2%	12	5,6%	1	20,0%	27	7,3%
Keine Antwort	10	6,6%	25	11,7%	-	-	35	9,5%
Gesamtergebnis	152	100,0%	213	100,0%	5	100,0%	370	100,0%

Derzeitige Arbeitsorte im Ausland (n=27)

	Weiblich		Männlich		Keine Antwort		Gesamtergebnis	
	Anzahl	Anteil	Anzahl	Anteil	Anzahl	Anteil	Anzahl	Anteil
Europa	12		10		1		23	
Bulgarien	-		1		-		1	
Großbritannien	3		2		-		5	
Italien	1		-		-		1	
Niederlande	2		1		1		4	
Norwegen	-		2		-		2	
Österreich	-		1		-		1	
Polen	-		1		-		1	
Schweiz	6		2		-		8	
Sonstiges Ausland	2		2		-		4	
China	1		-		-		1	
Ghana	-		1		-		1	
Indien	-		1		-		1	
Türkei	1		-		-		1	
Gesamtergebnis	14		12		1		27	

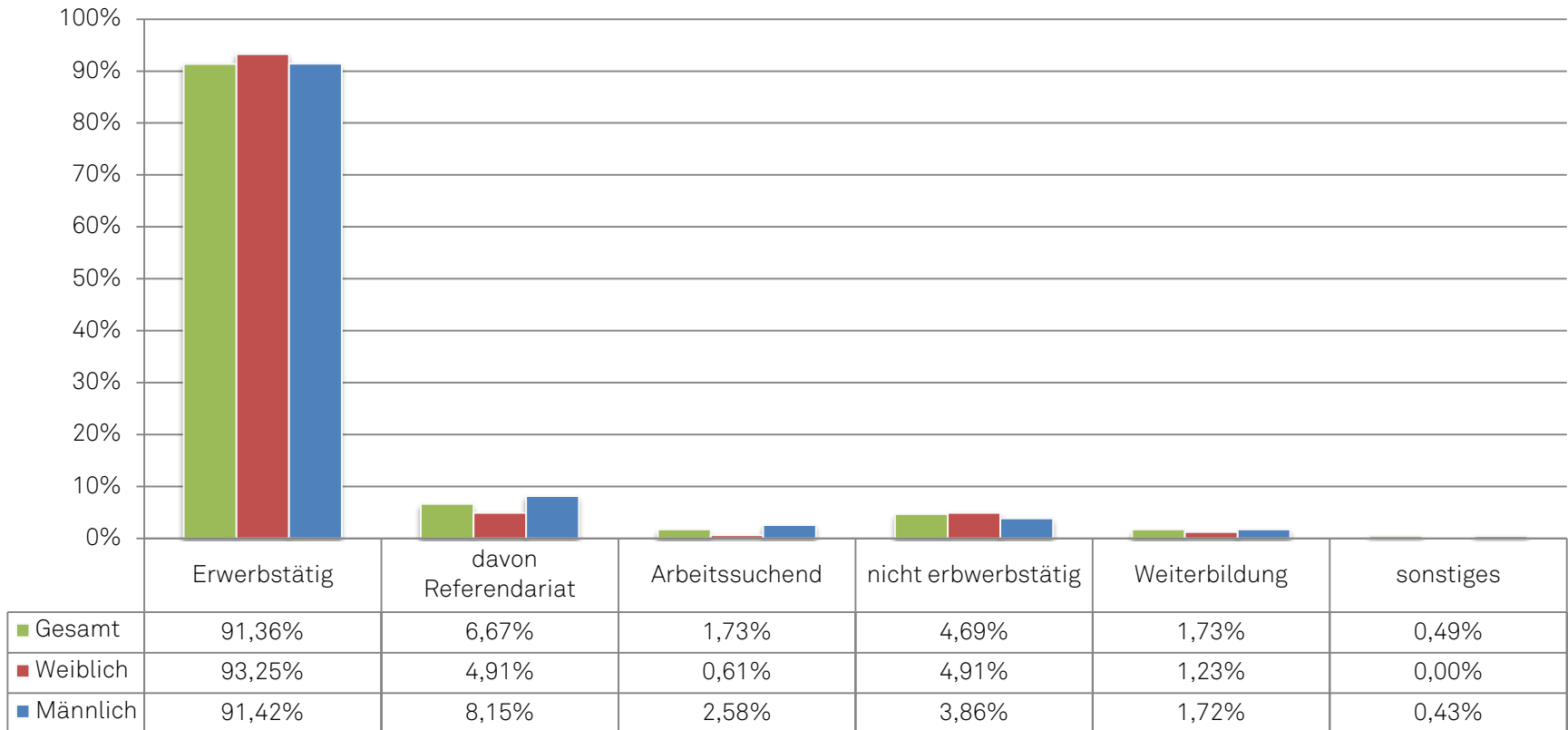
Aktuelle Situation: Räumlicher Verbleib

Derzeitige Arbeitsorte nach Bundesländern in Deutschland (n=308, alle in Deutschland arbeitenden)

	Weiblich		Männlich		Gesamtergebnis	
Dortmund	35	27,3%	28	15,9%	63	20,5%
Sonstiges Ruhrgebiet	32	25,0%	35	19,9%	68	22,1%
Sonstiges Nordrhein-Westfalen	30	23,4%	61	34,7%	91	29,5%
Niedersachsen	7	5,5%	8	4,5%	15	4,9%
Bayern	7	5,5%	5	2,8%	12	3,9%
Hessen	6	4,7%	6	3,4%	12	3,9%
Baden-Württemberg	1	0,8%	10	5,7%	11	3,6%
Berlin	1	0,8%	3	1,7%	4	1,3%
Brandenburg	1	0,8%	2	1,1%	4	1,3%
Hamburg	1	0,8%	3	1,7%	4	1,3%
Rheinland-Pfalz	1	0,8%	3	1,7%	4	1,3%
Bremen	1	0,8%	1	0,6%	2	0,6%
Sachsen	-	-	2	1,1%	2	0,6%
Schleswig-Holstein	1	0,8%	1	0,6%	2	0,6%
Thüringen	-	-	2	1,1%	2	0,6%
Mecklenburg-Vorpommern	-	-	1	0,6%	1	0,3%
Saarland	-	-	-	-	-	-
Sachsen-Anhalt	-	-	-	-	-	-
Keine Antwort	4	3,1%	5	2,8%	11	3,6%
Gesamtergebnis	128	100,0%	176	100,0%	308	100,0%

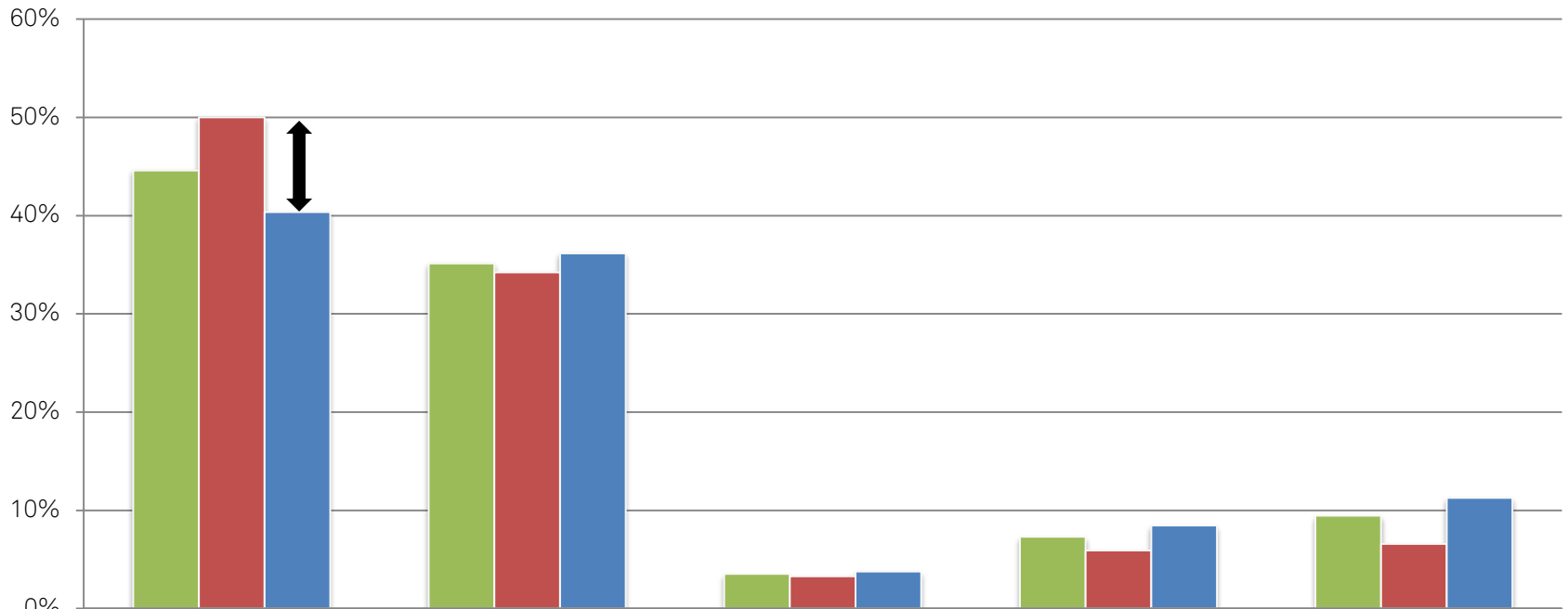
Aktuelle Situation: Erwerbstätigkeit

Derzeitige Erwerbssituation (n=405)



Aktuelle Situation: Arbeitgeber

Arbeitgeber der aktuellen Beschäftigung (n=370)



	Öffentlicher Dienst	Privatwirtschaft	Freiberuflich / Selbstständig	Sonstiges	Keine Antwort
■ Gesamt	44,6%	35,1%	3,5%	7,3%	9,5%
■ Weiblich	50,0%	34,2%	3,3%	5,9%	6,6%
■ Männlich	40,4%	36,2%	3,8%	8,5%	11,3%

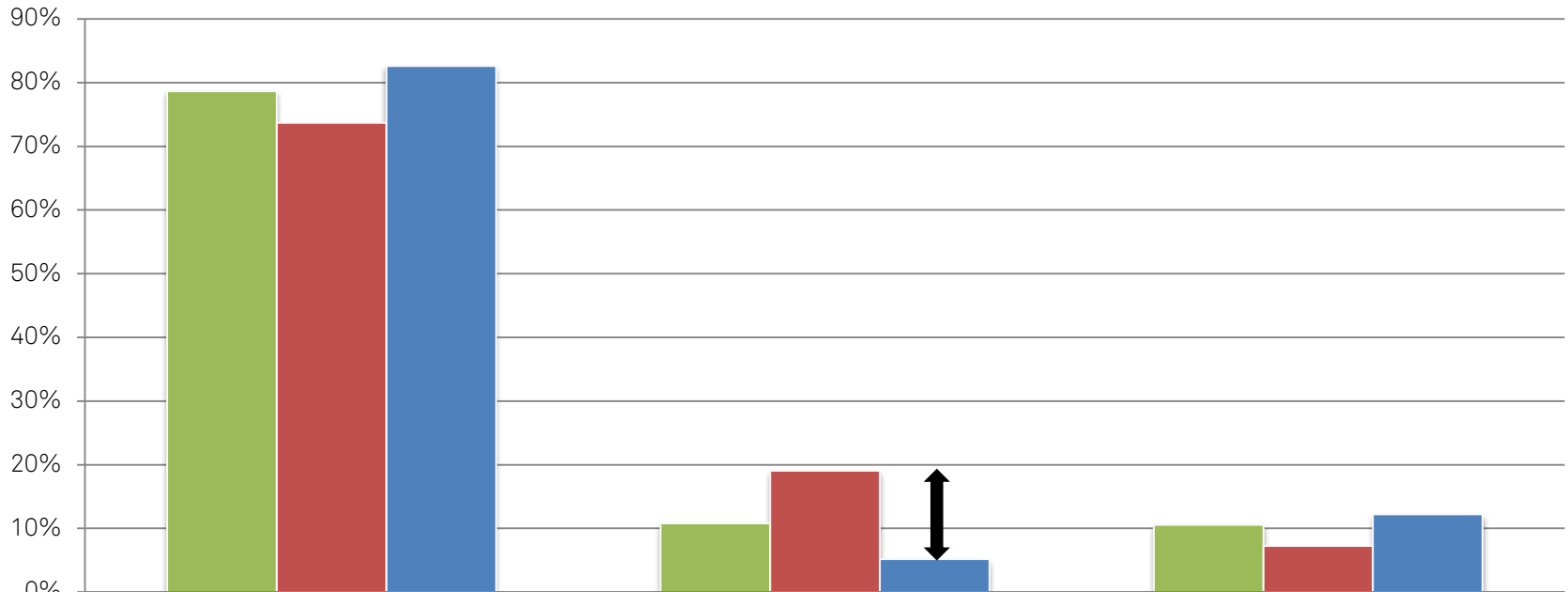
Aktuelle Situation: Arbeitgeber

Arbeitgeber der aktuellen Beschäftigung (n = 370, derzeit Erwerbstätige)

	Weiblich		Männlich		Keine Antwort		Gesamtergebnis	
	Anzahl	Anteil	Anzahl	Anteil	Anzahl	Anteil	Anzahl	Anteil
Öffentlicher Dienst	76	50,0%	86	40,4%	3	60,0%	165	44,6%
davon Öffentliche Verwaltung	46	30,3%	58	27,2%	2	-	106	28,6%
davon Hochschule / Forschungsinstitut	25	16,4%	19	12,5%	1	-	45	12,2%
Privatwirtschaft	52	34,2%	77	36,2%	1	20,0%	130	35,1%
davon Planungsbüro	25	16,4%	15	7,0%	-	-	40	10,8%
davon Immobilienwirtschaft	5	3,3%	24	11,3%	-	-	29	7,8%
davon Politik- und Wirtschaftsberatung / Consulting	6	3,9%	13	6,1%	-	-	19	5,1%
Freiberuflich / Selbstständig	5	3,3%	8	3,6%	-	-	13	3,5%
Sonstiges	9	5,9%	18	8,4%	-	-	27	7,3%
davon Gemeinwirtschaftlich / Gemeinnützig	2	1,3%	5	2,3%	-	-	7	1,9%
davon Verein	6	3,9%	1	0,5%	-	-	7	1,9%
davon Verband / Kammer	-	-	6	2,8%	-	-	6	1,6%
davon Partei	-	-	1	0,5%	-	-	1	0,3%
Keine Antwort	10	6,6%	24	11,3%	1	20,0%	35	9,5%
Gesamtergebnis	152	100,0%	213	100,0%	5	100,0%	370	100,0%

Aktuelle Situation: Vollzeit/Teilzeit

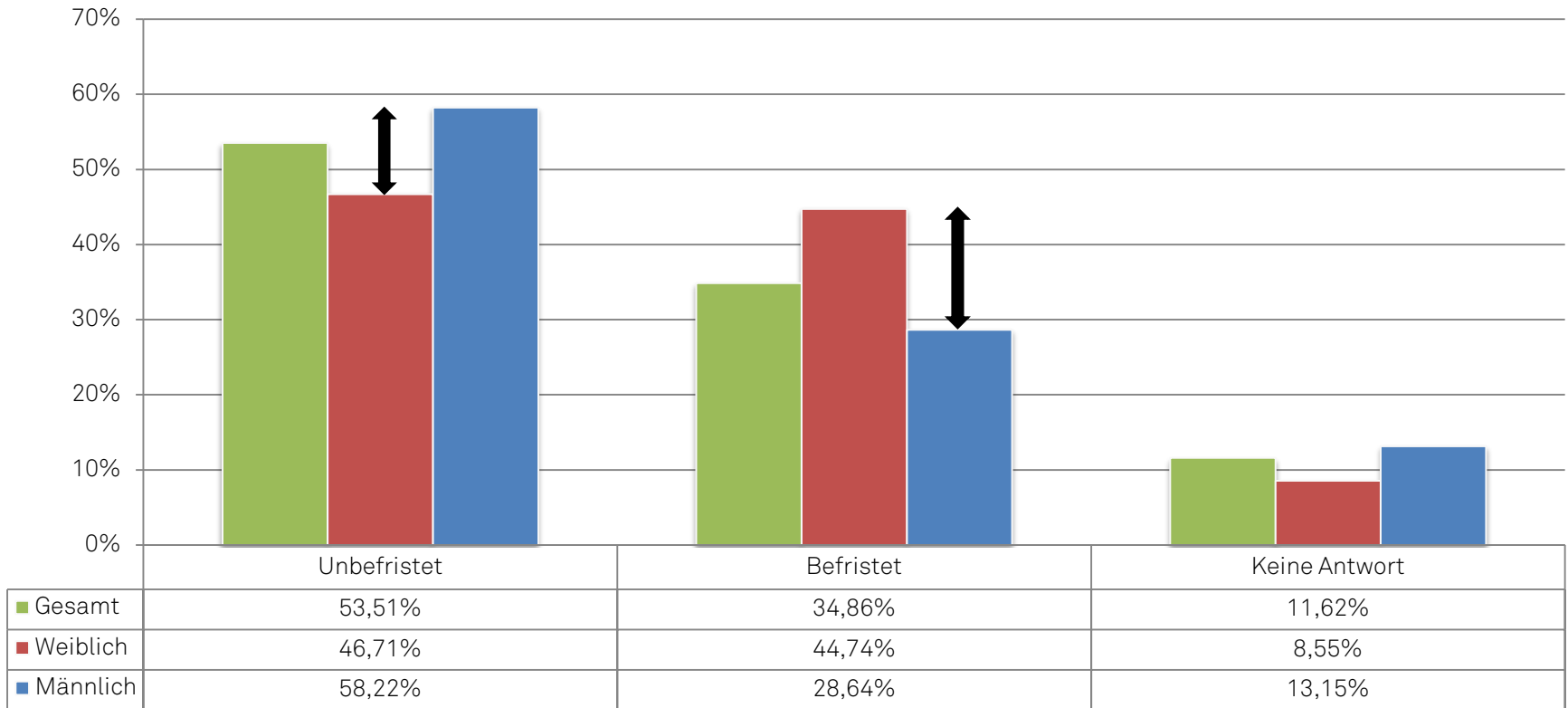
Anteil von Vollzeit- und Teilzeitbeschäftigungen (n=370)



	Vollzeit	Teilzeit	Keine Antwort
■ Gesamt	78,6%	10,8%	10,5%
■ Weiblich	73,7%	19,1%	7,2%
■ Männlich	82,6%	5,2%	12,2%

Aktuelle Situation: Befristung

Befristung des aktuellen Beschäftigungsverhältnisses
(n=370)



Aktuelle Situation: Befristung

Befristung nach Arbeitgeber (n=326, alle, die Angaben zu Befristung UND Arbeitgeber gemacht haben)

	Weiblich	Männlich	Keine Antwort	Gesamtergebnis
Öffentlicher Dienst	75	83	2	160
Unbefristet	25	40	2	67
Befristet	50	43	-	93
Privatwirtschaft	51	77	1	129
Unbefristet	40	71	1	112
Befristet	11	6	-	17
Freiberuflich / Selbstständig	3	7	-	10
Unbefristet	2	7	-	9
Befristet	1	-	-	1
Sonstiges	9	18	-	27
Gesamtergebnis	138	185	3	326

Aktuelle Situation: Bruttomonatsgehalt

Aktuelles Bruttomonatsgehalt der Vollzeit- und Teilzeitbeschäftigten (n=299, alle, die ein aktuelles Gehalt angegeben haben)

	Weiblich		Männlich		Gesamtergebnis	
	Anzahl	Anteil (%)	Anzahl	Anteil (%)	Anzahl	Anteil (%)
Vollzeit	99	100,0%	156	100,0%	256	100,0%
1000 - 1499	4	4,0%	1	0,6%	5	2,0%
1500 - 1999	1	1,0%	3	1,9%	4	1,6%
2000 - 2499	10	10,1%	8	5,1%	18	7,0%
2500 - 2999	36	36,4%	36	23,1%	72	28,1%
3000 - 3499	29	29,3%	54	34,6%	83	32,4%
3500 - 3999	11	11,1%	23	14,7%	35	13,7%
4000 - 4499	6	6,1%	14	9,0%	20	7,8%
4500 - 4999	2	2,0%	6	3,8%	8	3,1%
>= 5000	-	-	11	7,1%	11	4,3%
Gesamtergebnis	129		169		299	

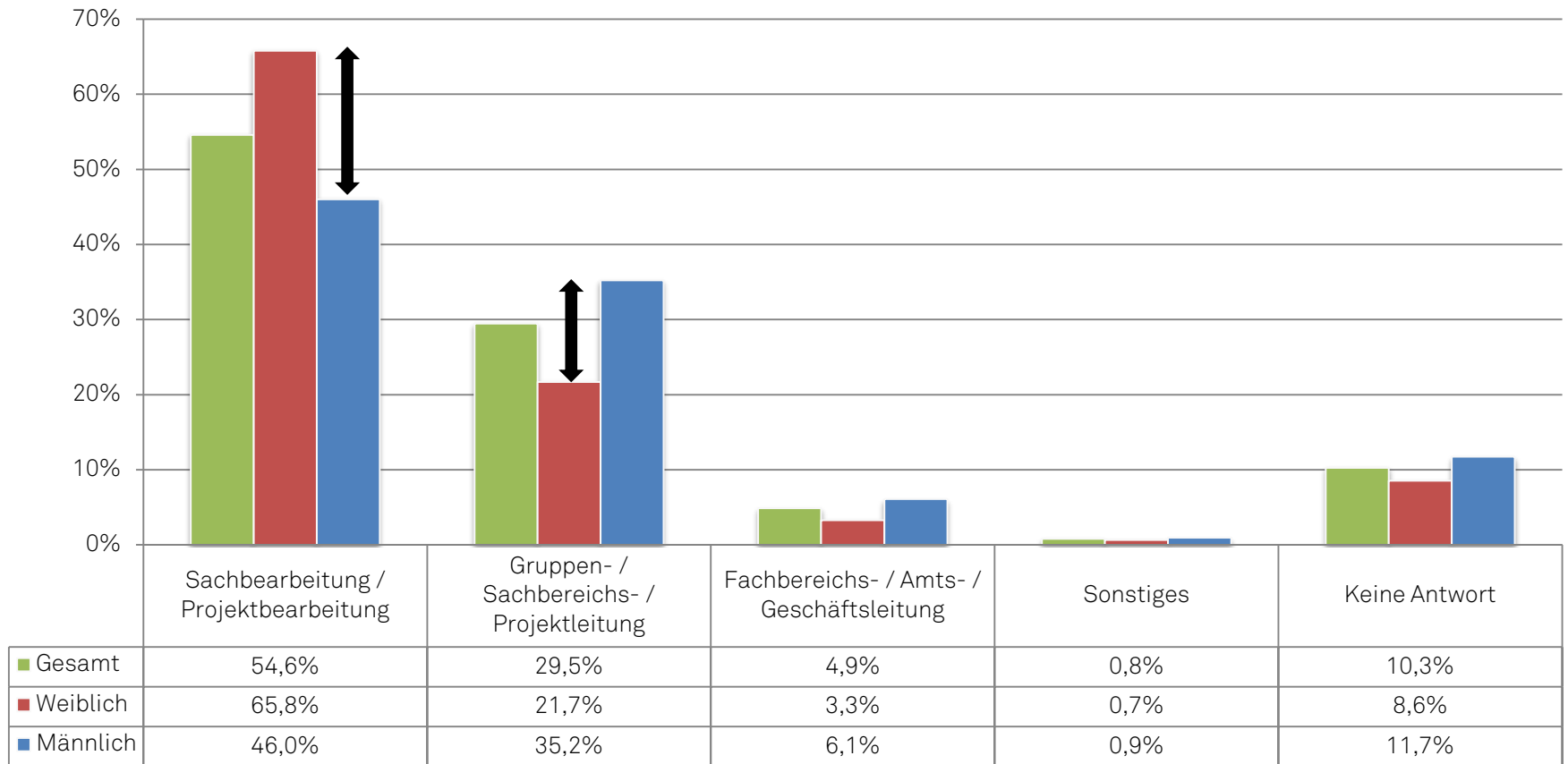
Aktuelle Situation: Bruttomonatsgehalt

Vergleich des durchschnittlichen Bruttomonatsgehalt der Vollzeitbeschäftigten nach Arbeitgebern [in €] (n=287, alle, die Vollzeit arbeiten)

	Weiblich	Männlich	Gesamtergebnis	Differenz	Index
Gesamtergebnis	2933	3403	3220	0 €	100
Öffentlicher Dienst	2929	3173	3071	- 149 €	95
davon Öffentliche Verwaltung	2861	3153	3029	- 191 €	94
davon Hochschule / Forschungsinstitut	3190	3143	3166	- 54 €	98
Privatwirtschaft	2936	3563	3310	+ 90 €	103
davon Planungsbüro	2792	2836	2806	- 414 €	87
davon Immobilienwirtschaft	2475	3962	3714	+ 494 €	115
davon Politik- und Wirtschaftsberatung / Consulting	3420	3417	3418	+ 198 €	106
Freiberuflich / Selbstständig	3133	4550	4078	+ 858 €	127

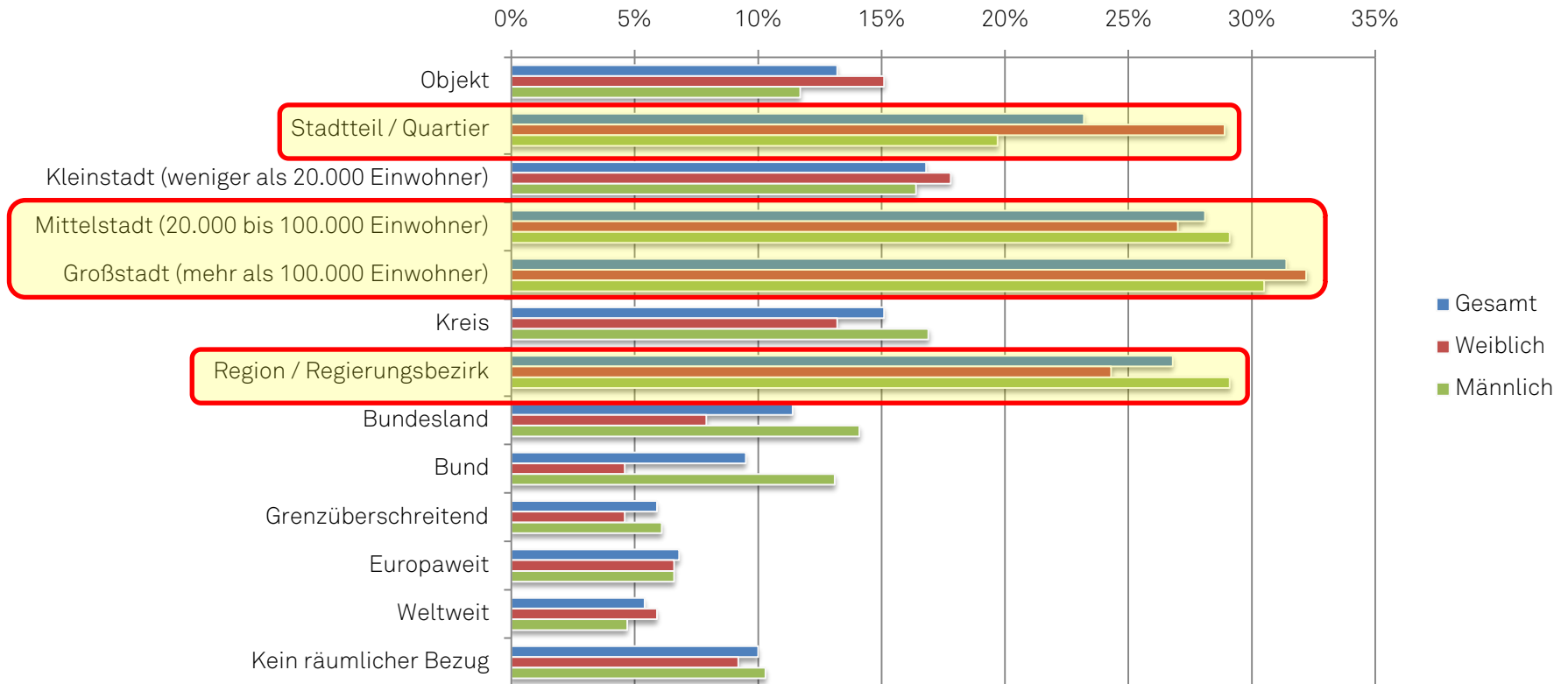
Aktuelle Situation: Stellung im Beruf

Berufliche Stellung in der derzeitigen Beschäftigung (n=370)



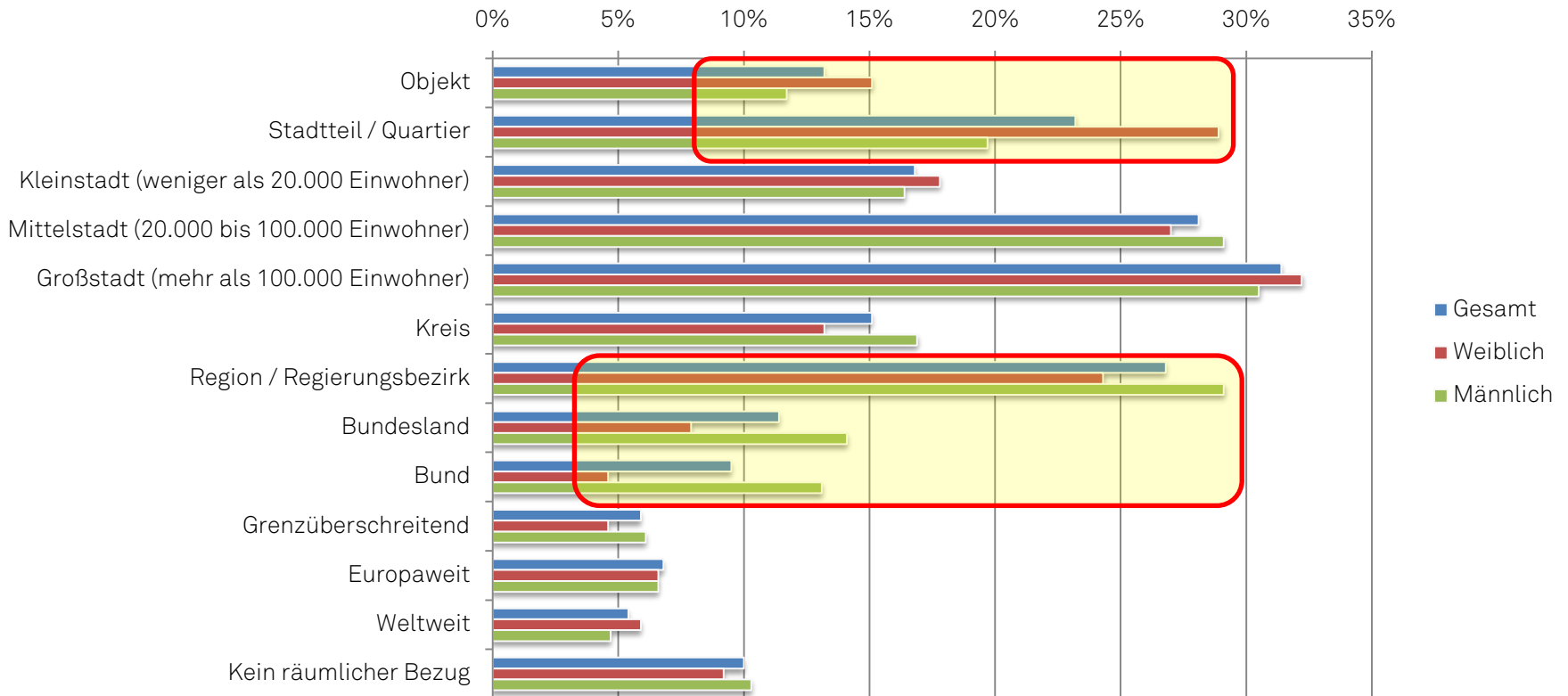
Aktuelle Situation: Tätigkeitsfelder

Räumlicher Bezug der derzeitigen Beschäftigung (Mehrfachnennungen möglich)



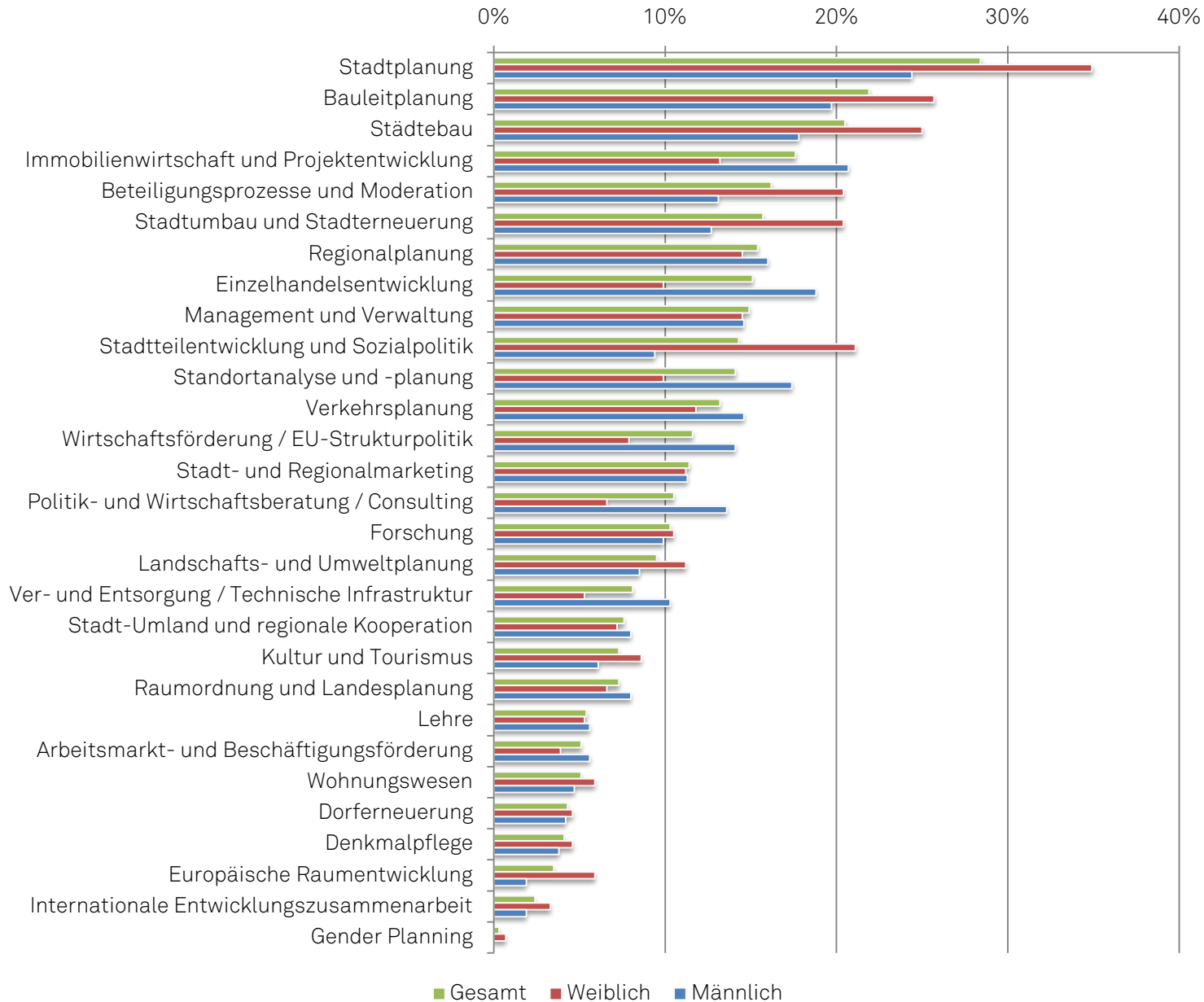
Aktuelle Situation: Tätigkeitsfelder

Räumlicher Bezug der derzeitigen Beschäftigung (Mehrfachnennungen möglich)

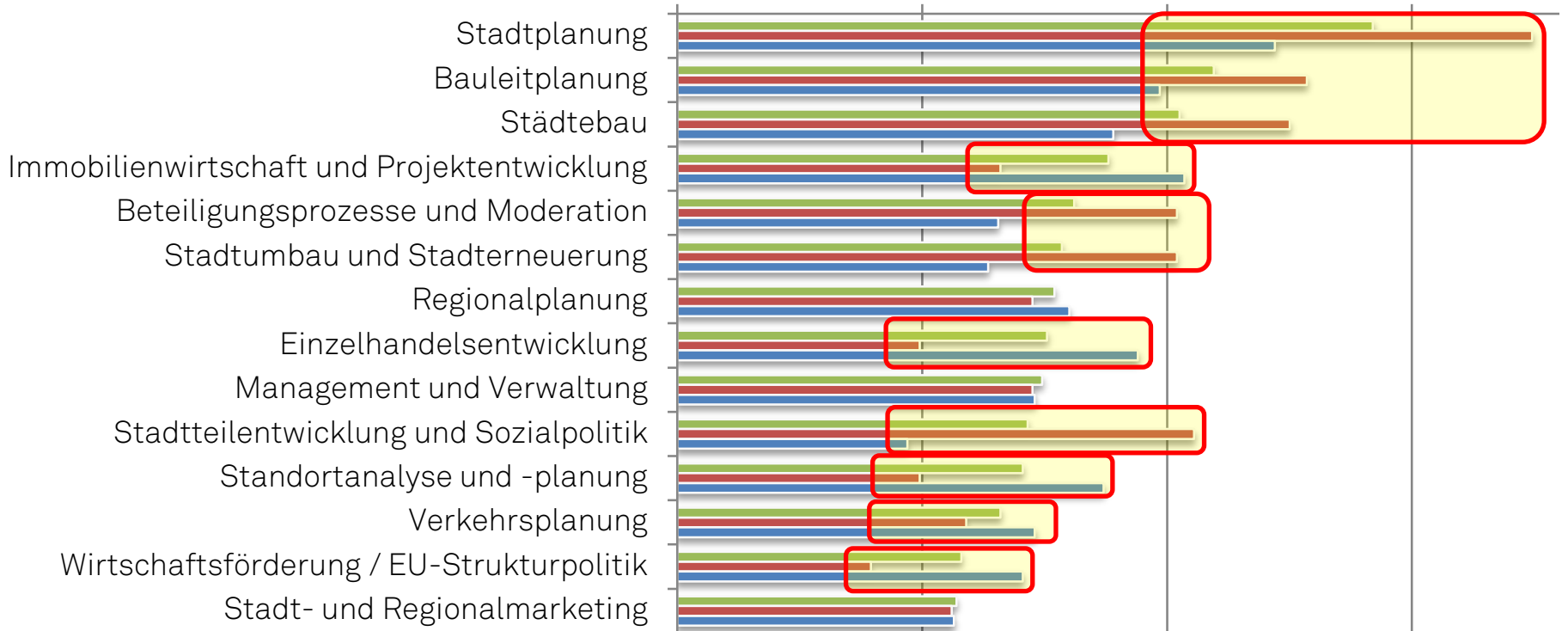


Tätigkeitsfelder in der derzeitigen Beschäftigung

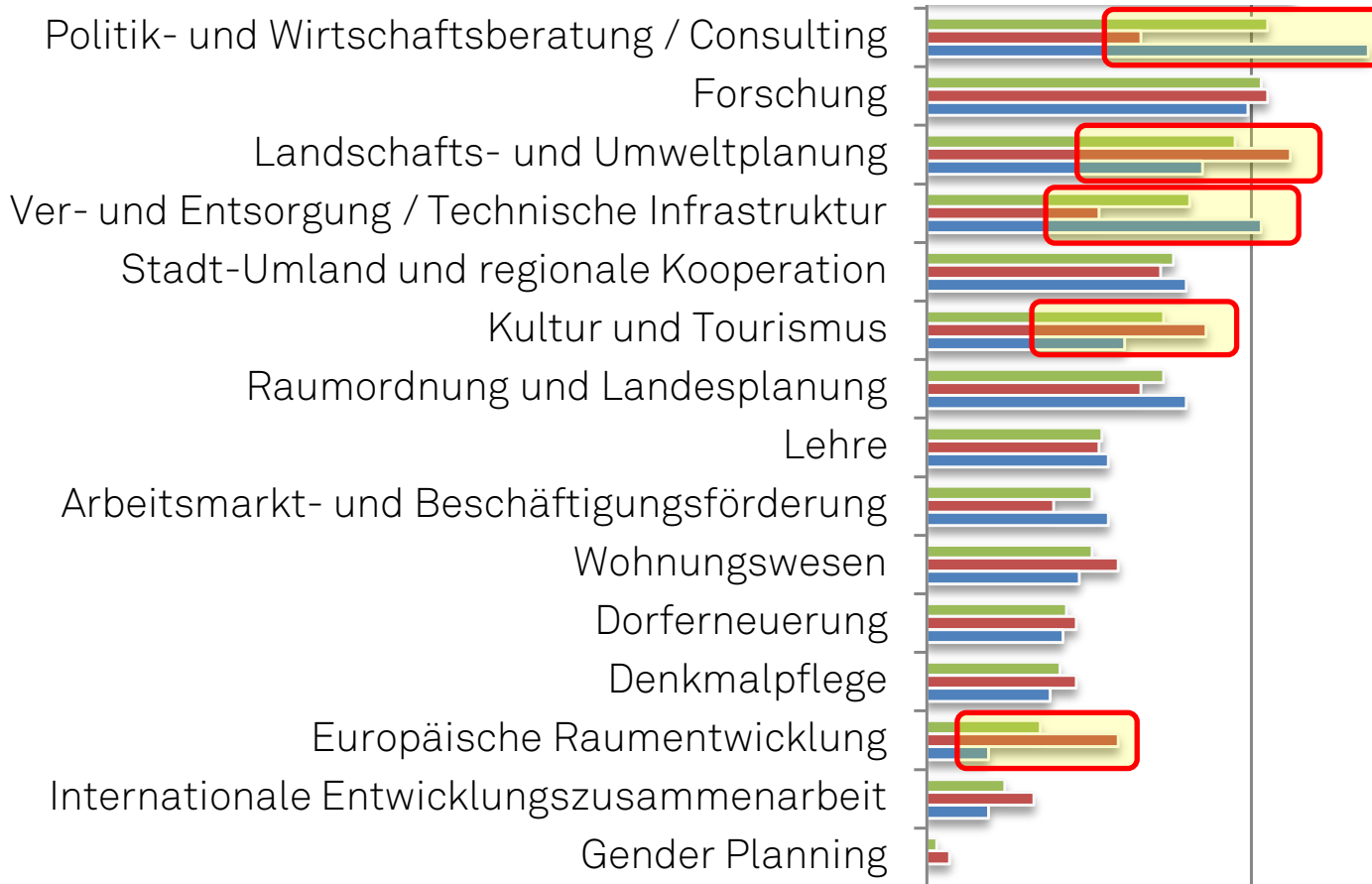
(Mehrfachnennungen möglich)



Aktuelle Situation: Tätigkeitsfelder



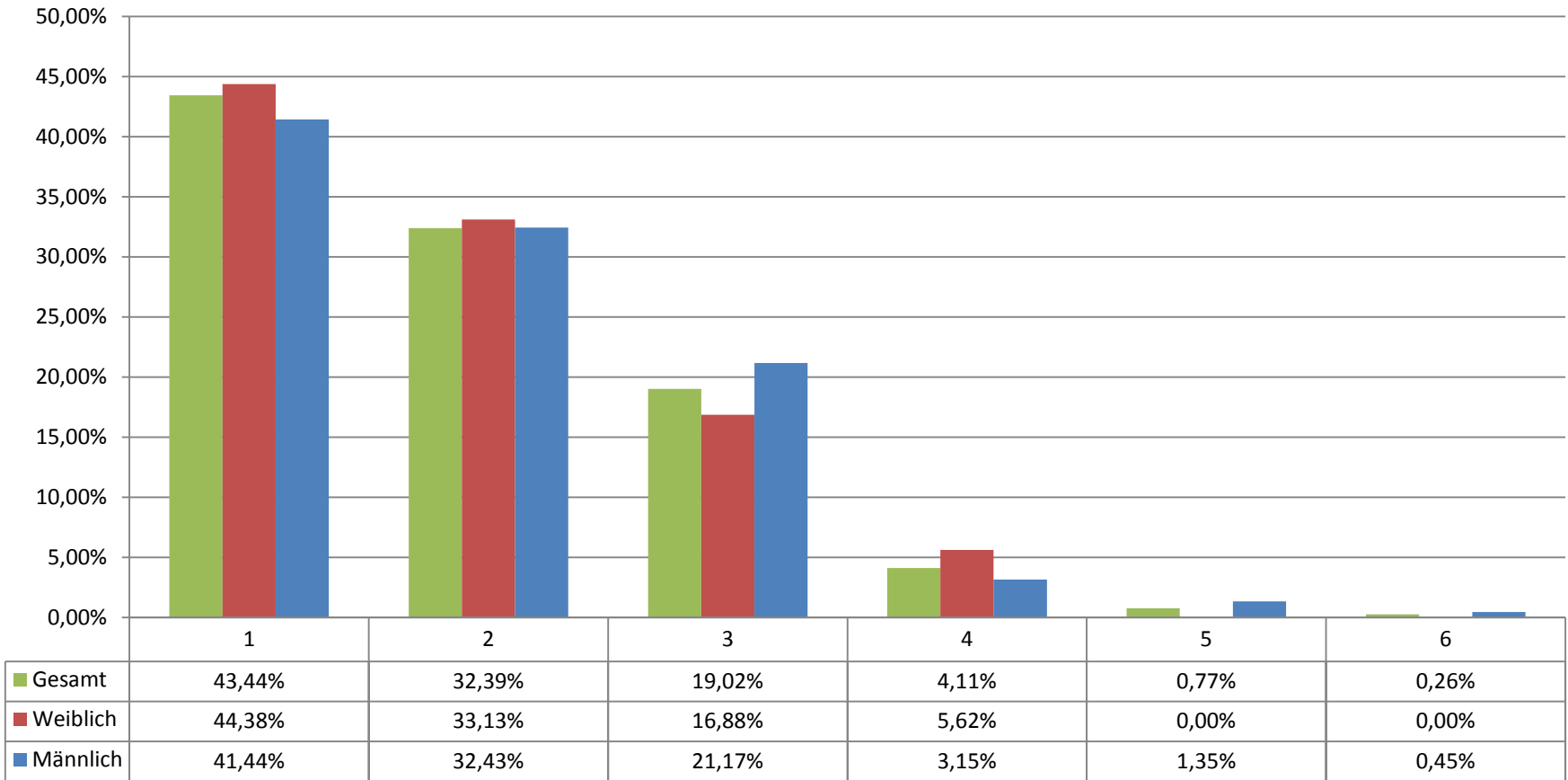
Aktuelle Situation: Tätigkeitsfelder



Einstiegsstellen

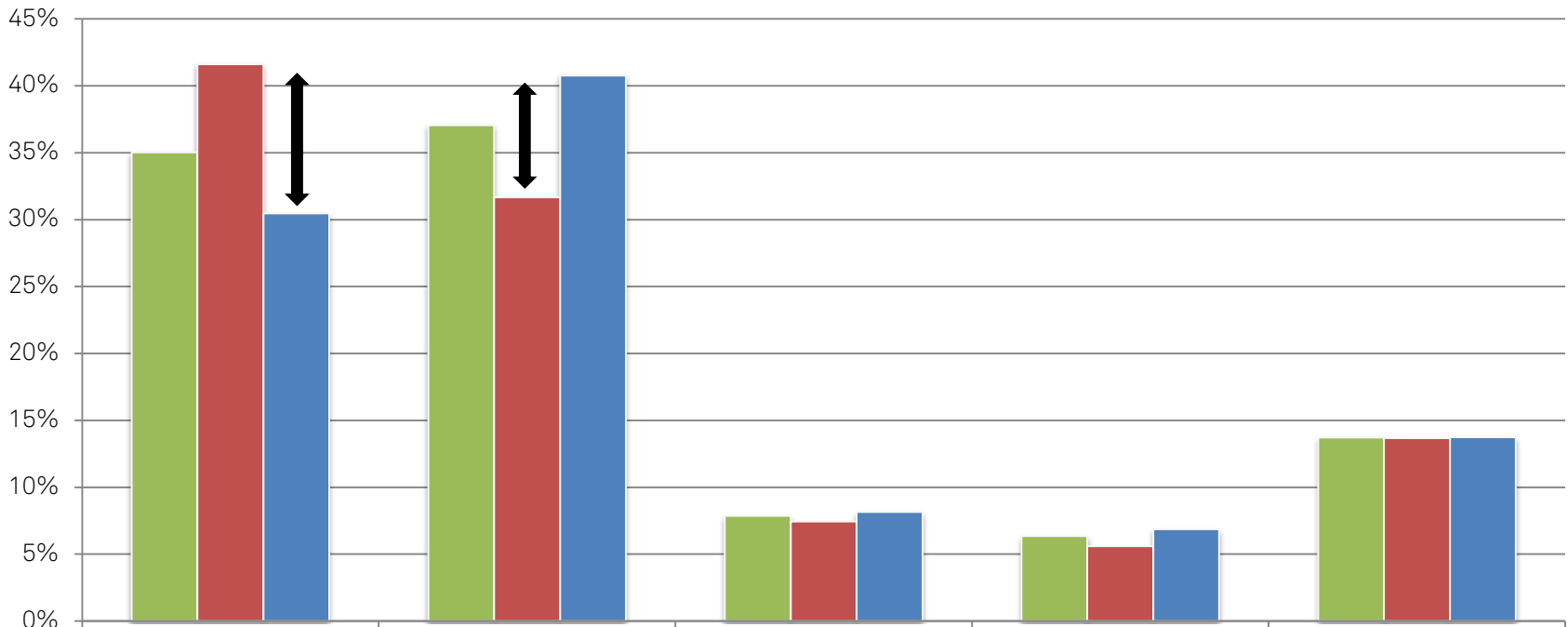
Anzahl bisheriger Stellen

Anzahl der bisherigen Beschäftigungsverhältnisse (n=389)



Einstiegsstelle: Arbeitgeber

Arbeitgeber der ersten Beschäftigung (n=394)



	Öffentlicher Dienst	Privatwirtschaft	Freiberuflich / Selbstständig	Sonstiges	Keine Antwort
■ Gesamt	35,0%	37,1%	7,9%	6,3%	13,7%
■ Weiblich	41,6%	31,7%	7,5%	5,6%	13,7%
■ Männlich	30,5%	40,8%	8,2%	6,9%	13,7%

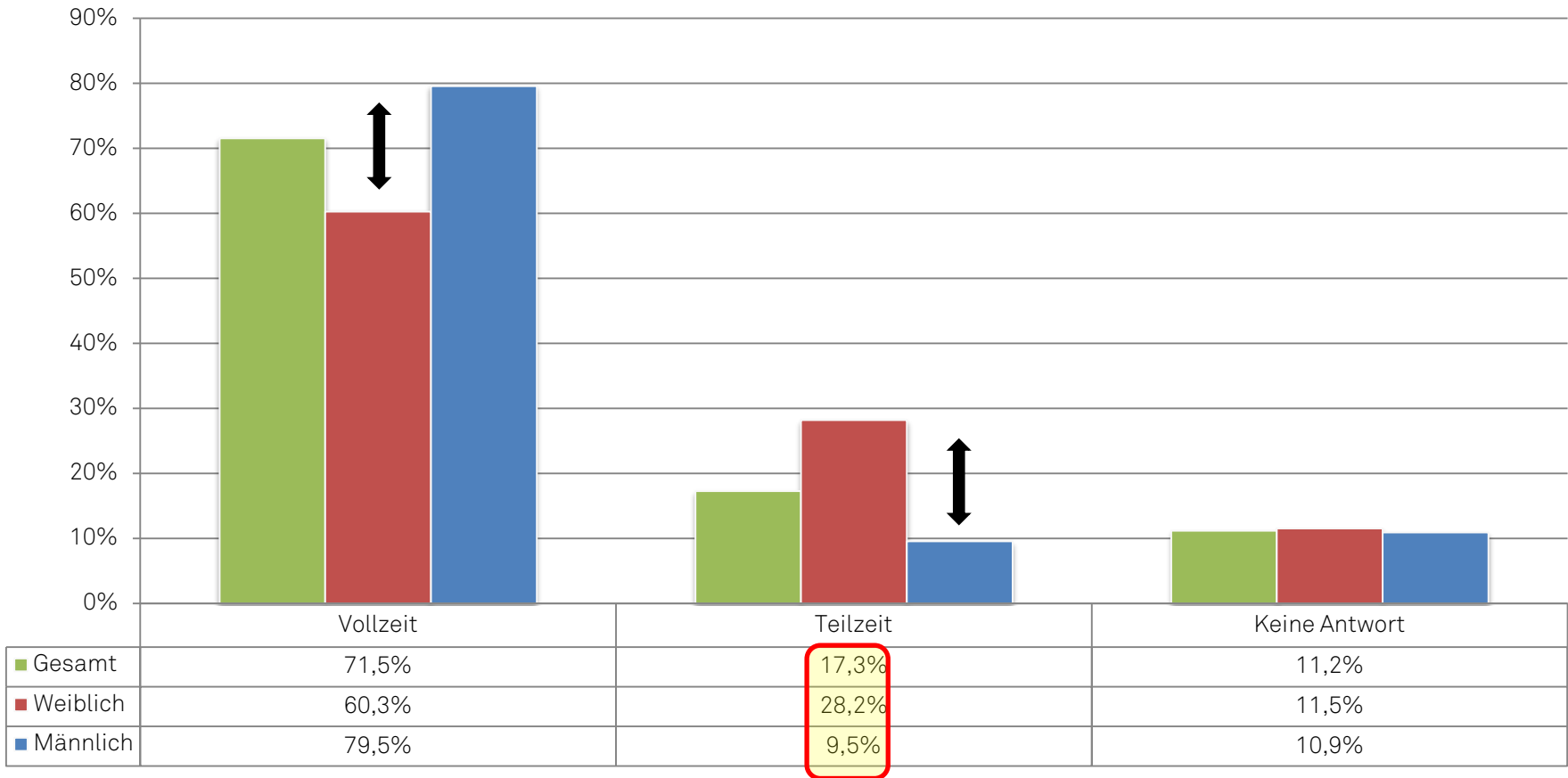
Einstiegsstelle: Arbeitgeber

Arbeitgeber der ersten Beschäftigung (n = 394)

	Weiblich	Männlich	Gesamtergebnis
Öffentlicher Dienst	41,6%	30,5%	35,2%
davon Öffentliche Verwaltung	20,5%	15,5%	17,9%
davon Hochschule / Forschungsinstitut	18,0%	11,6%	14,1%
Privatwirtschaft	31,7%	40,8%	36,7%
davon Planungsbüro	17,4%	11,6%	13,6%
davon Immobilienwirtschaft	4,3%	14,6%	10,2%
davon Politik- und Wirtschaftsberatung / Consulting	5,0%	5,2%	5,2%
Freiberuflich / Selbstständig	7,5%	8,2%	7,7%
Sonstiges	5,6%	6,9%	6,2%
davon Gemeinwirtschaftlich / Gemeinnützig	1,2%	0,9%	1,0%
davon Verein	3,7%	1,7%	2,5%
davon Verband / Kammer	0,0%	1,7%	1,0%
Keine Antwort	13,7%	13,7%	14,1%
Gesamtergebnis	100,0%	100,0%	100,0%

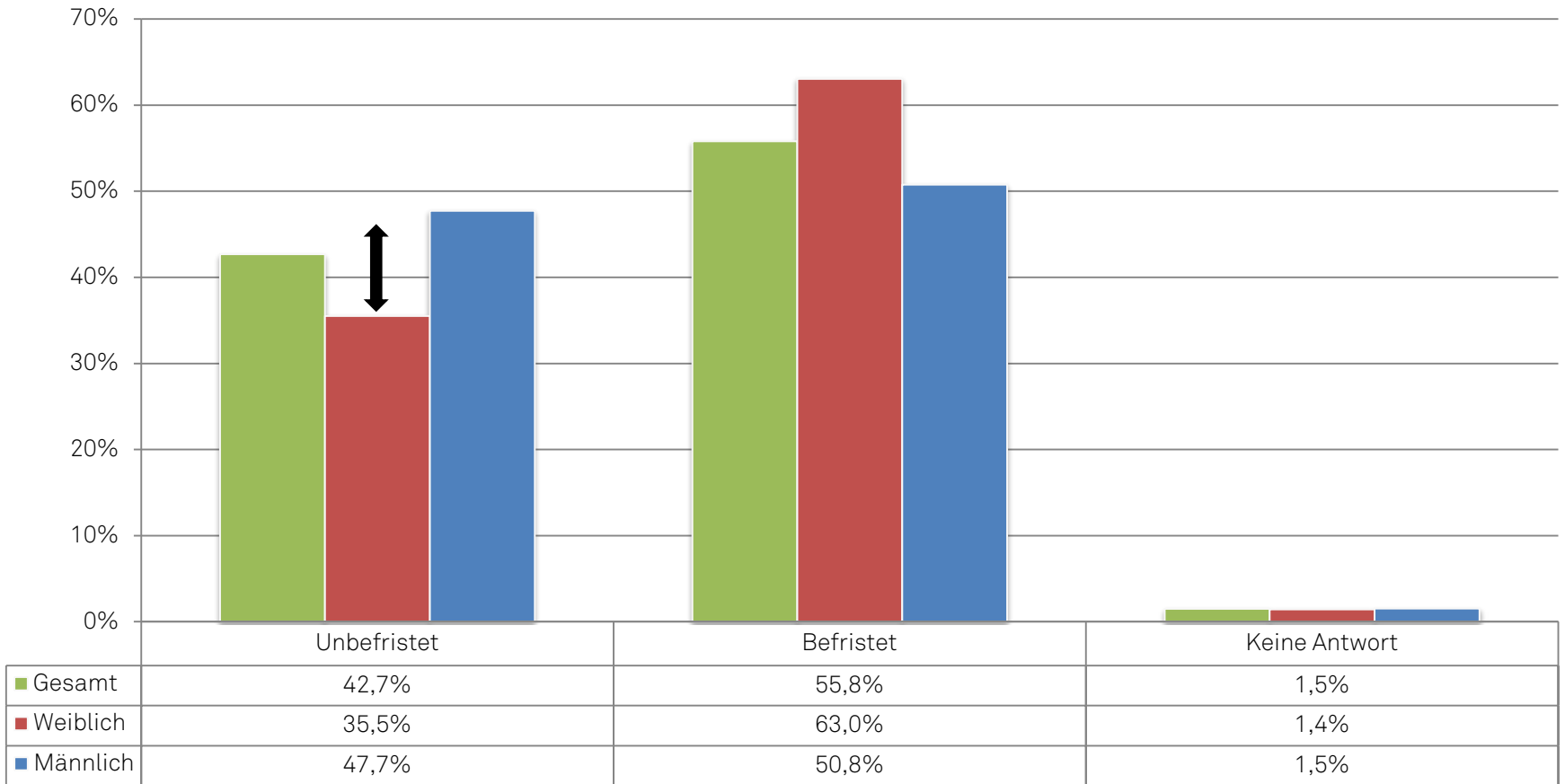
Einstiegsstelle : Vollzeit/Teilzeit

Anteil von Vollzeit- und Teilzeitbeschäftigungen (n=376)



Einstiegsstellen: Befristung

Befristung des ersten Beschäftigungsverhältnisses (n=335)



Einstiegsstellen: Bruttomonatsgehalt

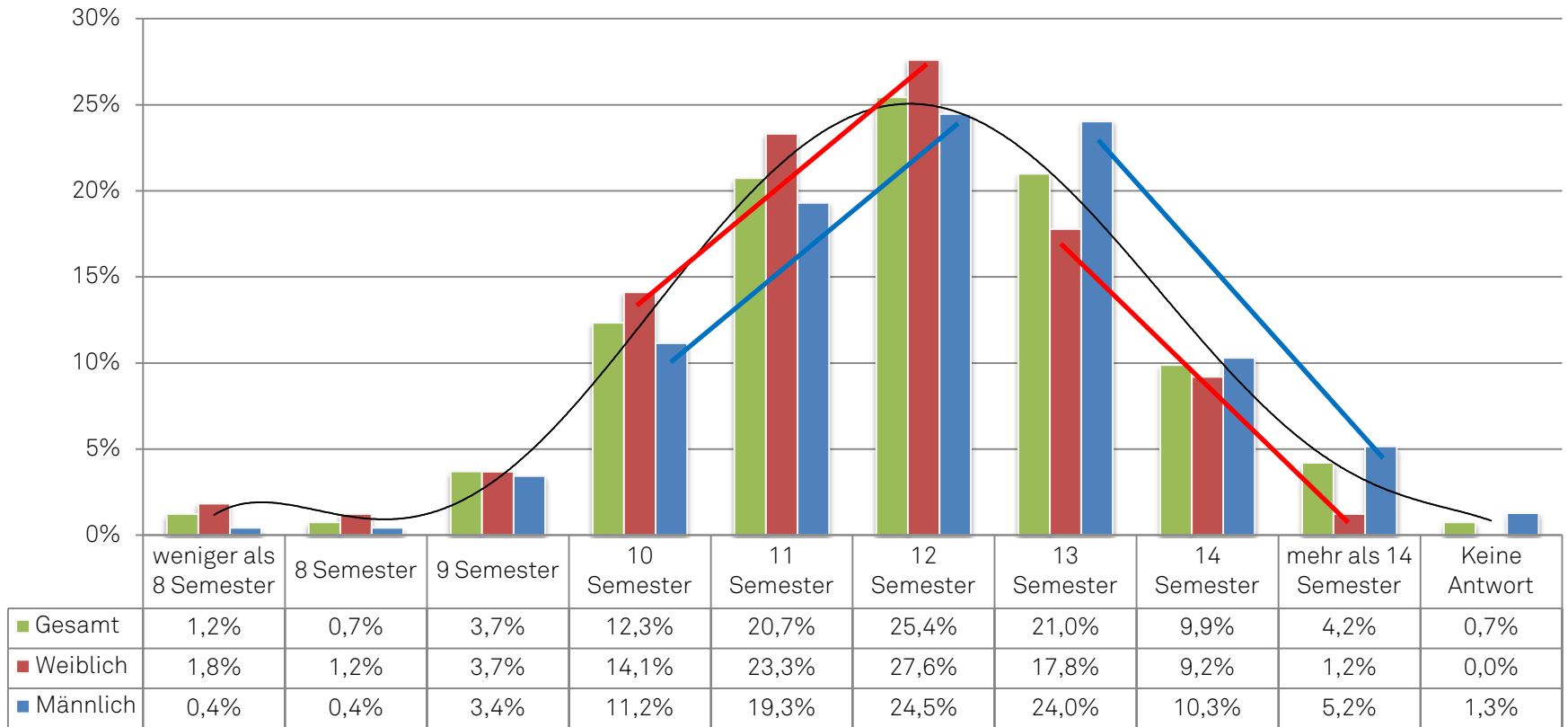
Vergleich des durchschnittlichen Bruttomonatsgehalt der Vollzeitbeschäftigten nach Arbeitgebern [in €] (n=269, alle, die Vollzeit arbeiten)

	Weiblich	Männlich	Gesamtergebnis	Differenz	Index
Gesamtergebnis	2614	2787	2726	0 €	100
Öffentlicher Dienst	2677	2879	2794	+ 68 €	102
davon Öffentliche Verwaltung	2671	2770	2722	- 4 €	99
davon Hochschule / Forschungsinstitut	2791	2913	2871	+ 145 €	105
Privatwirtschaft	2634	2715	2690	- 36 €	98
davon Planungsbüro	2513	2359	2429	- 297 €	89
davon Immobilienwirtschaft	2840	2837	2838	+ 112 €	104
davon Politik- und Wirtschaftsberatung / Consulting	2767	2763	2763	+ 37 €	101
Freiberuflich / Selbstständig	2480	2610	2567	- 159 €	94

Zum Studium der AbsolventInnen

Zum Studium: Studiendauer

Studiendauer inklusive Urlaubs- und Auslandssemester
(n=405)



Zum Studium: Studienschwerpunkte

Studienschwerpunkte (Mehrfachnennungen möglich; insgesamt hatten **55,3% (49,1% weibl., 59,7% männl.)** einen Studienschwerpunkt)

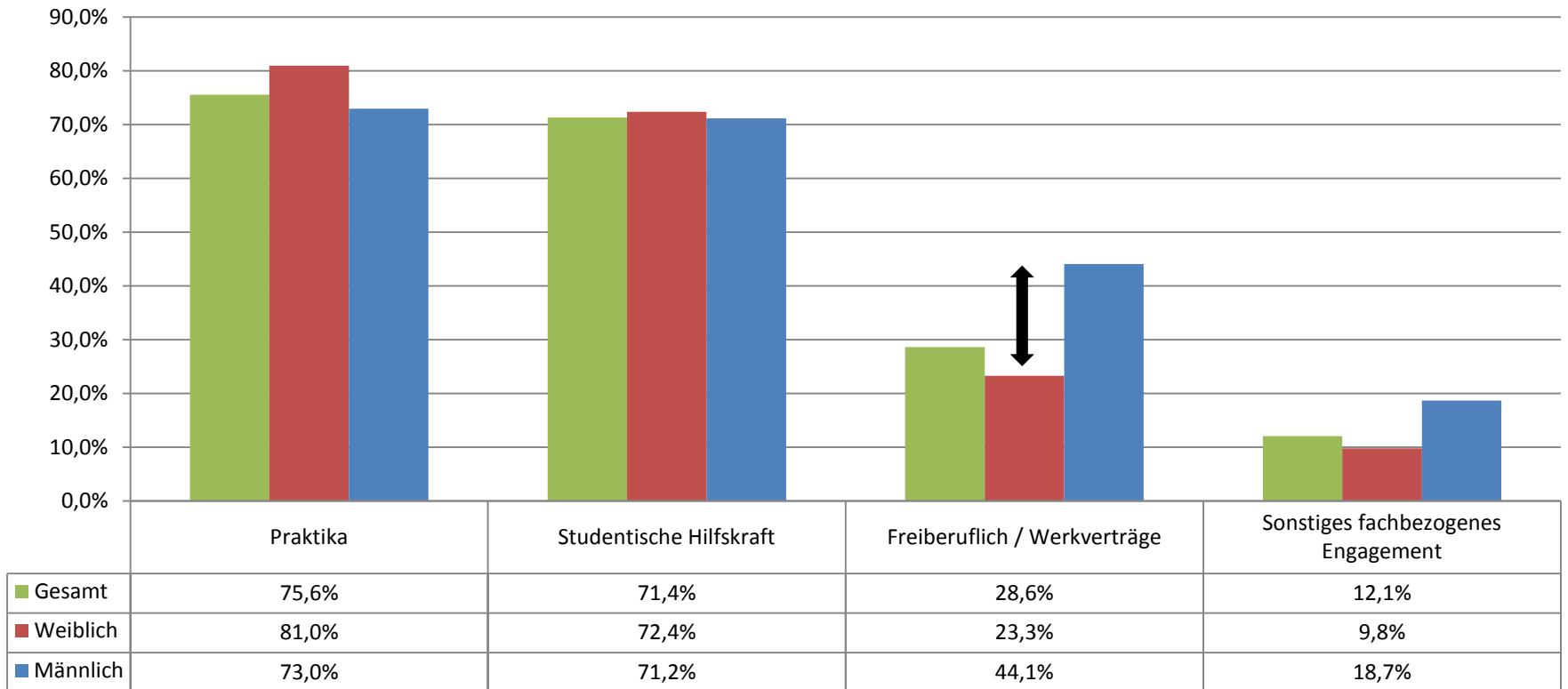
	Weiblich		Männlich		Gesamt	
Städtebau	23	28,8%	33	23,7%	57	25,4%
Wirtschaftsförderung / EU-Strukturpolitik	4	5,0%	31	22,3%	36	16,1%
Regionalplanung	10	12,5%	24	17,3%	34	15,2%
Stadtumbau und Stadterneuerung	20	25,0%	13	9,4%	34	15,2%
Stadtteilentwicklung und Sozialpolitik	17	21,3%	8	5,8%	26	11,6%
Bauleitplanung	10	12,5%	14	10,1%	24	10,7%
Immobilienwirtschaft und Projektentwicklung	2	2,5%	21	15,1%	24	10,7%
Einzelhandelsentwicklung	6	7,5%	17	12,2%	23	10,3%
Raumordnung und Landesplanung	6	7,5%	16	11,5%	22	9,8%
Standortanalyse und -planung	3	3,8%	17	12,2%	21	9,4%
Europäische Raumplanung	9	11,3%	11	7,9%	20	8,9%
Stadt- und Regionalmarketing	7	8,8%	13	9,4%	20	8,9%
Verkehrsplanung	6	7,5%	14	10,1%	20	8,9%
Wohnungswesen	10	12,5%	7	5,0%	20	8,9%
Stadt-Umland und regionale Kooperation	7	8,8%	12	8,6%	19	8,5%
Beteiligungsprozesse und Moderation	8	10,0%	8	5,8%	17	7,6%
Ver- und Entsorgung / Technische Infrastruktur	1	1,3%	15	10,8%	16	7,1%
Internationale Entwicklungszusammenarbeit	8	10,0%	5	3,6%	13	5,8%
Kultur und Tourismus	8	10,0%	3	2,2%	11	4,9%
Landschafts- und Umweltplanung	3	3,8%	6	4,3%	9	4,0%
Arbeitsmarkt- und Beschäftigungsförderung	1	1,3%	5	3,6%	6	2,7%
Politik- und Wirtschaftsberatung / Consulting	-	-	6	4,3%	6	2,7%
Denkmalpflege	3	3,8%	2	1,4%	5	2,2%
Gender Planning	2	2,5%	-	-	2	0,9%
Dorferneuerung	1	1,3%	-	-	1	0,4%

Zum Studium: fachbezogene Tätigkeiten

Fachbezogene Tätigkeiten insgesamt: **93,8% (94,5% weibl., 93,6% männl.)**

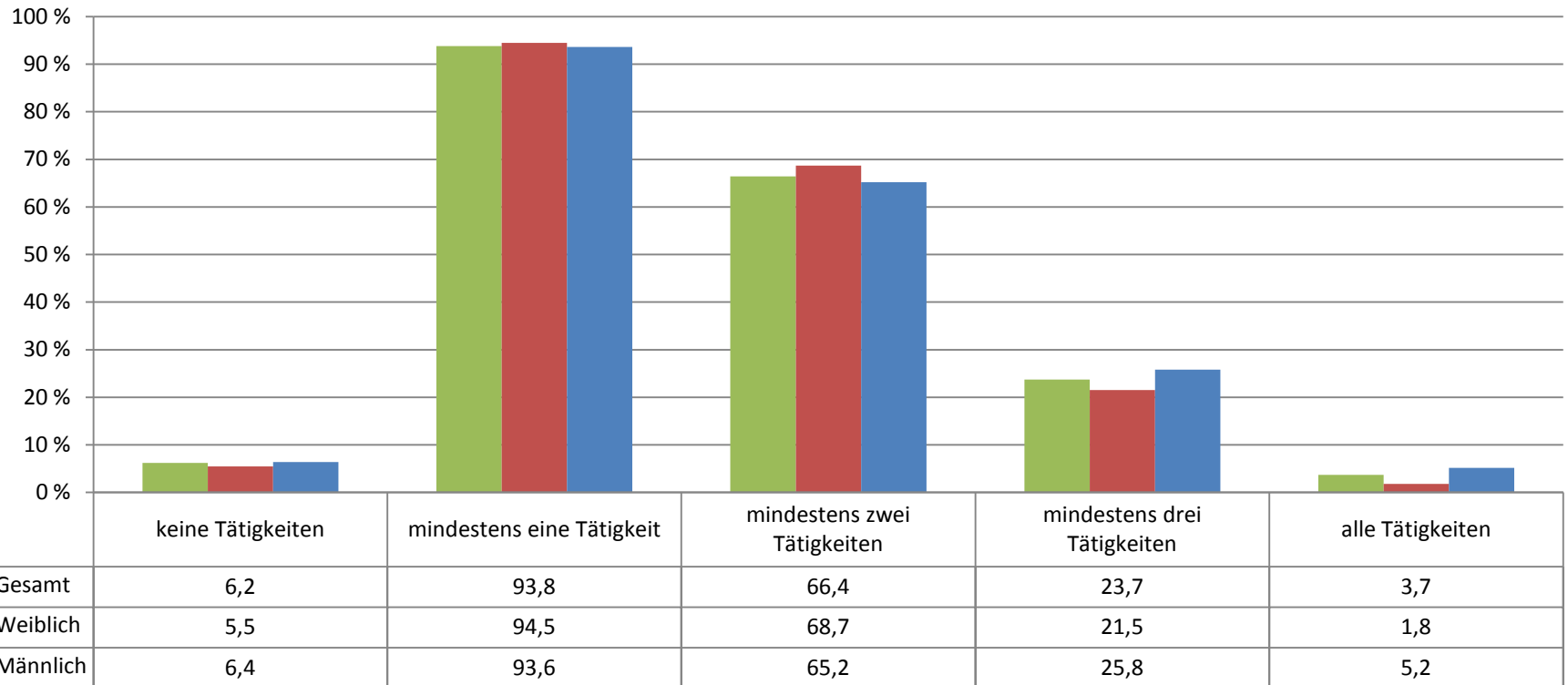
Tätigkeiten während des Studiums (n=405)

(Mehrfachnennungen möglich)



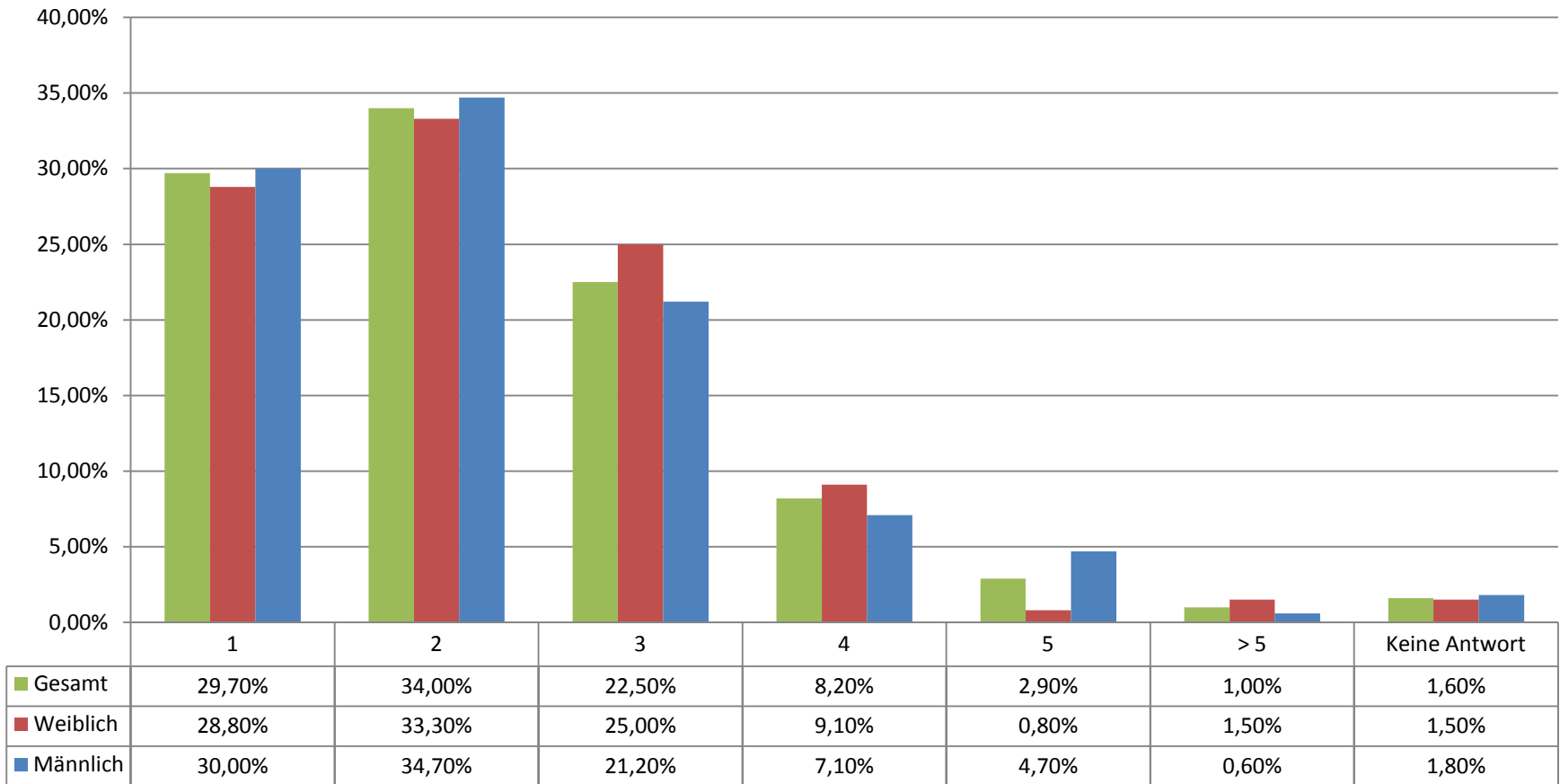
Zum Studium: fachbezogene Tätigkeiten

Kombination der vier unterschiedlicher Praxistätigkeiten während des Studiums (n=405)



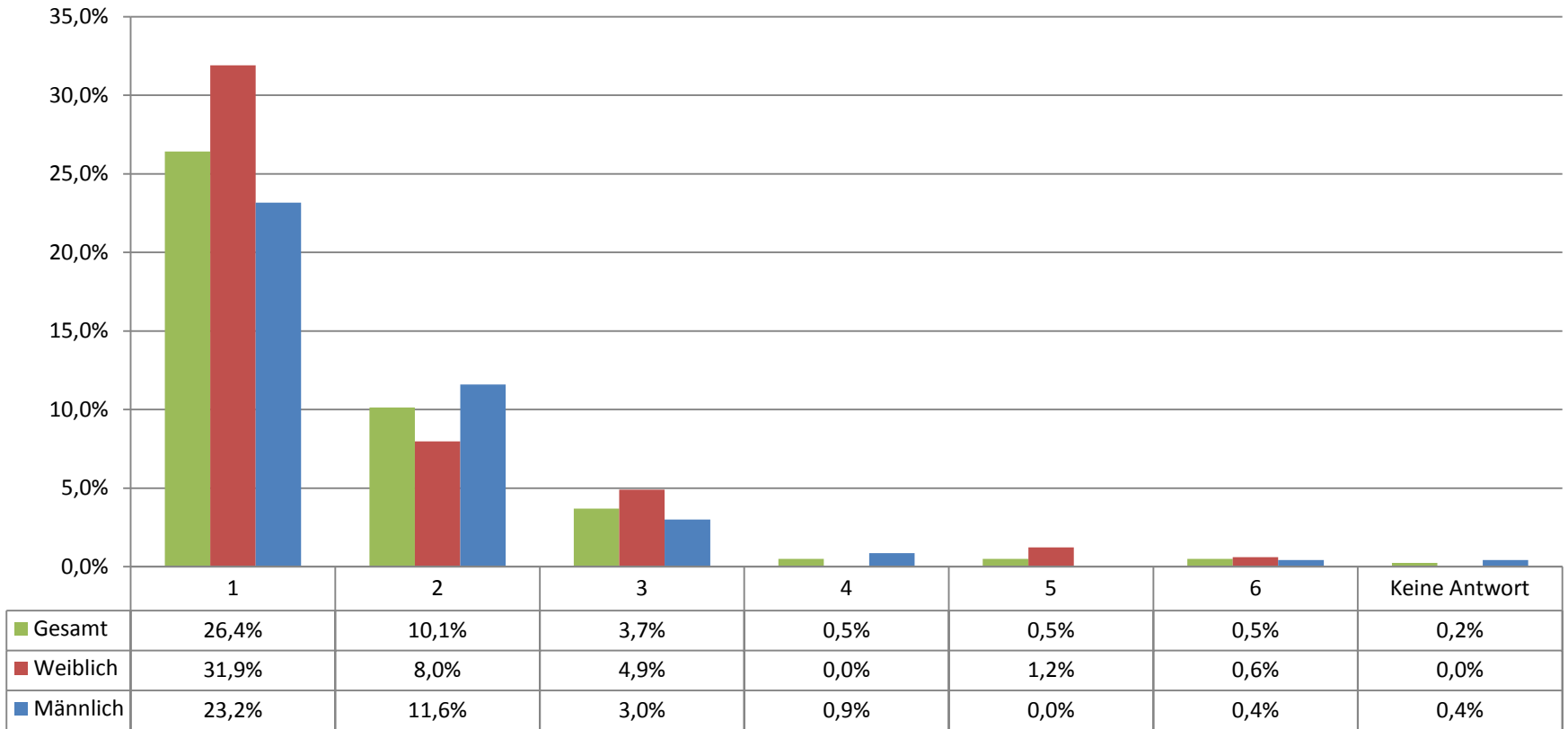
Zum Studium: Praktika

Anzahl der Praktika (n=306)



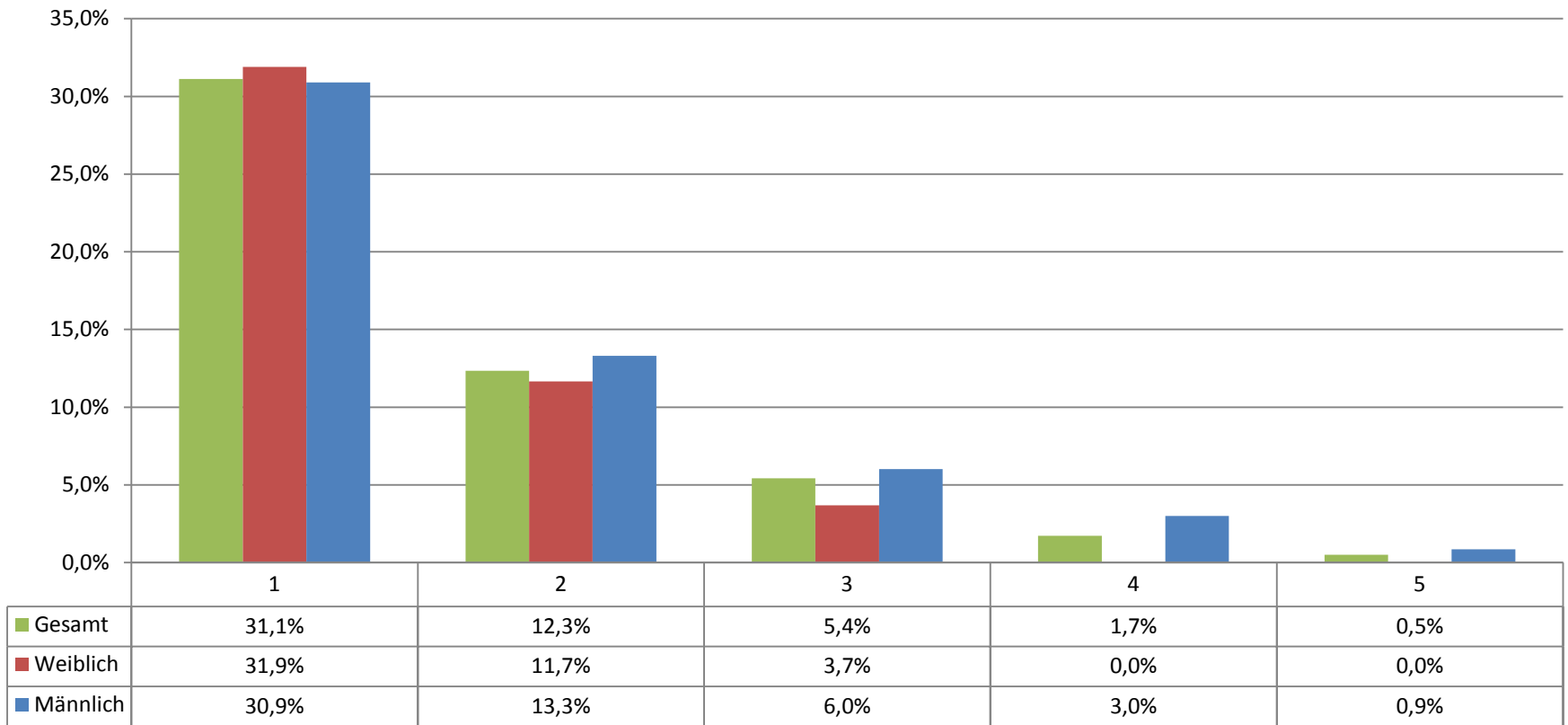
Zum Studium: Hilfskrafttätigkeiten

**Anzahl der studentischen Hilfskrafttätigkeiten an der Fakultät
 Raumplanung (n=170)**



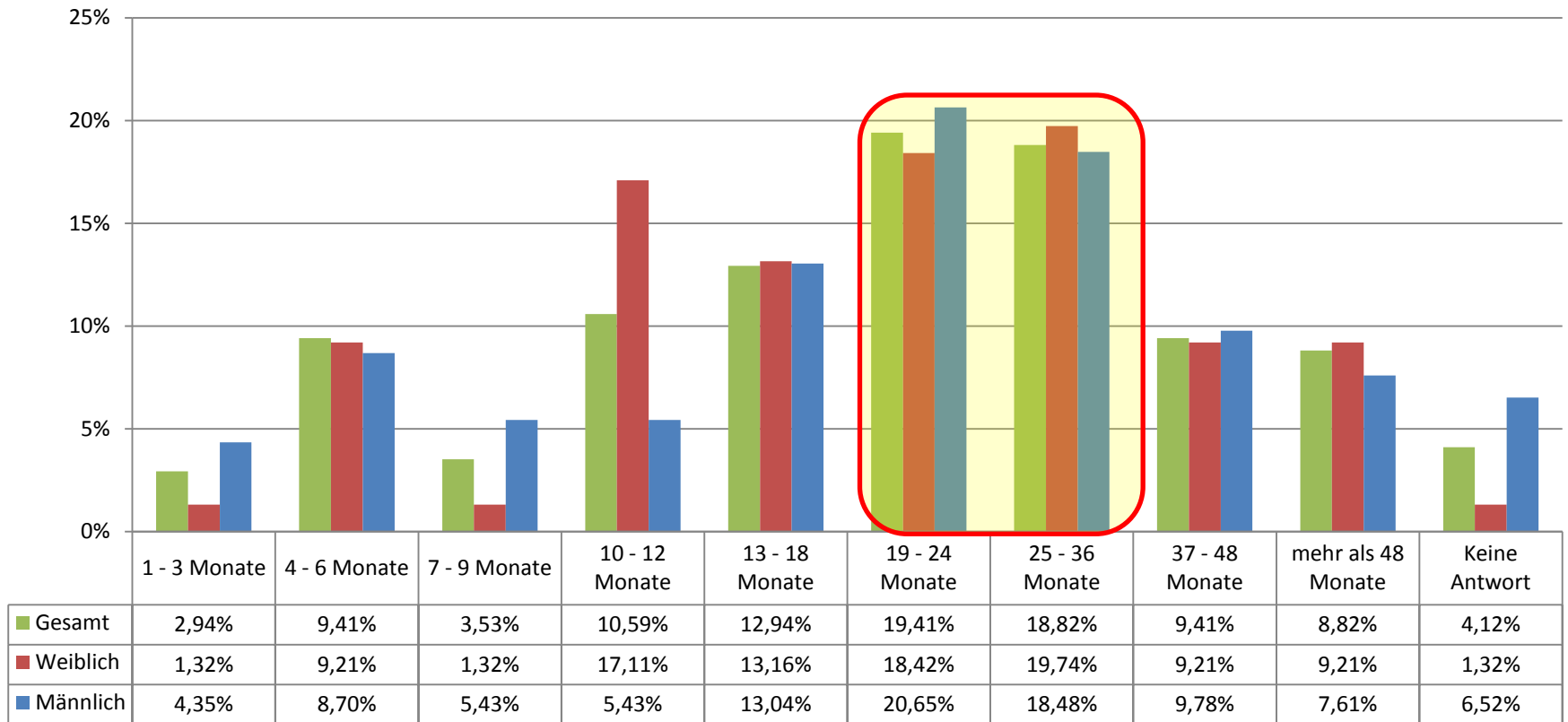
Zum Studium: Hilfskrafttätigkeiten

Anzahl der studentischen Hilfskrafttätigkeiten außerhalb der Fakultät Raumplanung (n=207)



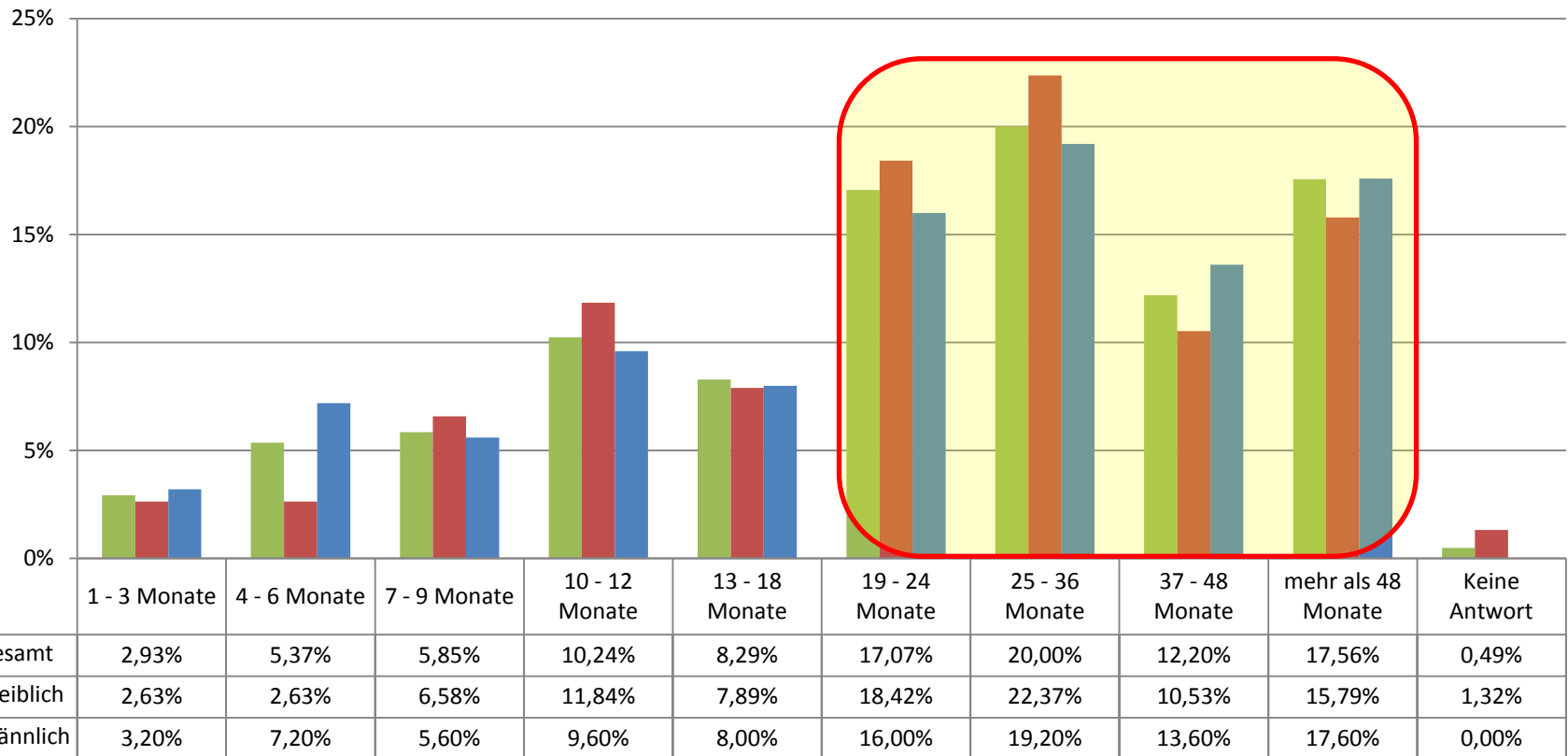
Zum Studium: Hilfskrafttätigkeiten

Dauer der studentischen Hilfskrafttätigkeiten an der Fakultät Raumplanung insgesamt (n=170)



Zum Studium: Hilfskrafttätigkeiten

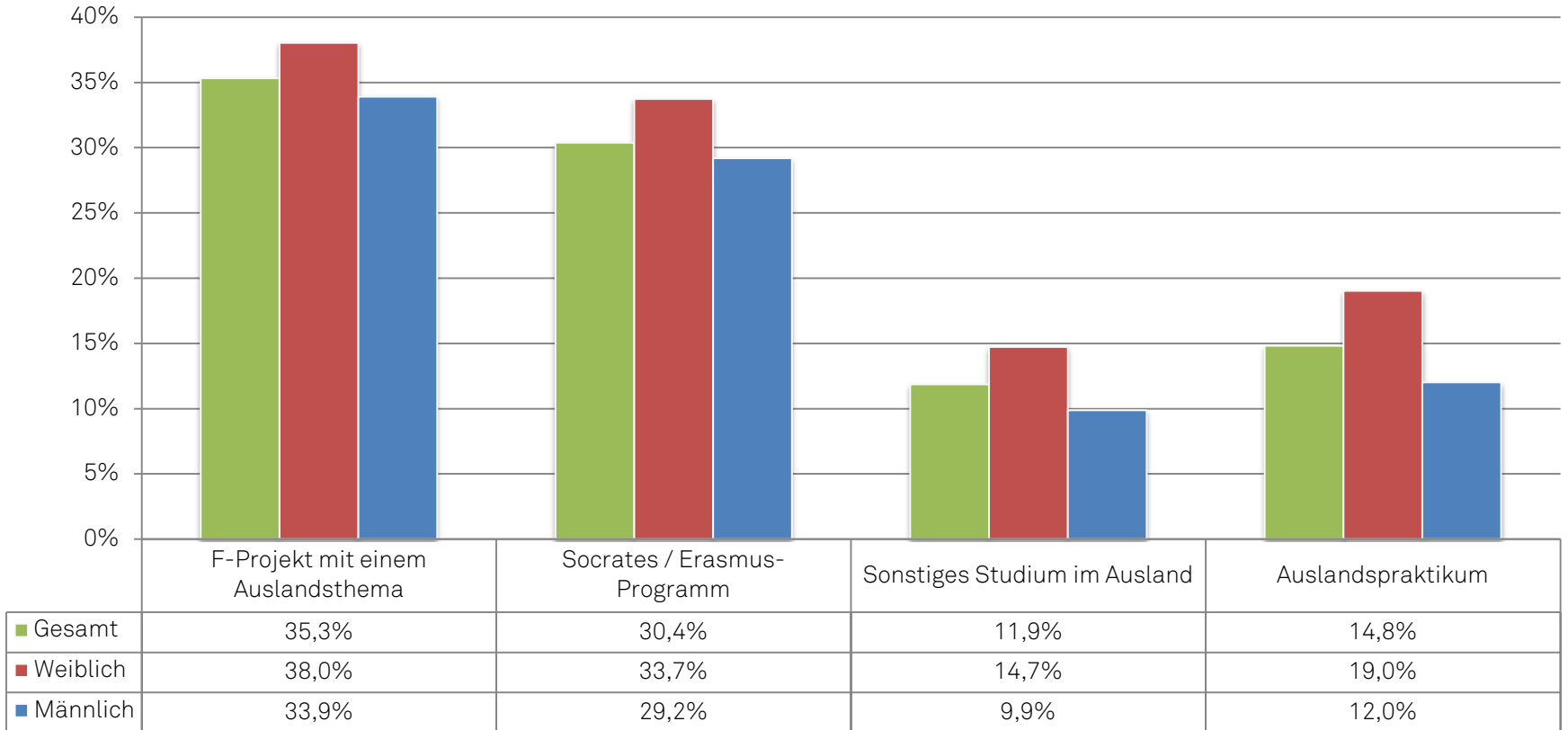
Dauer der studentischen Hilfskrafttätigkeiten außerhalb der Fakultät Raumplanung insgesamt (n=207)



Zum Studium: Auslandserfahrung

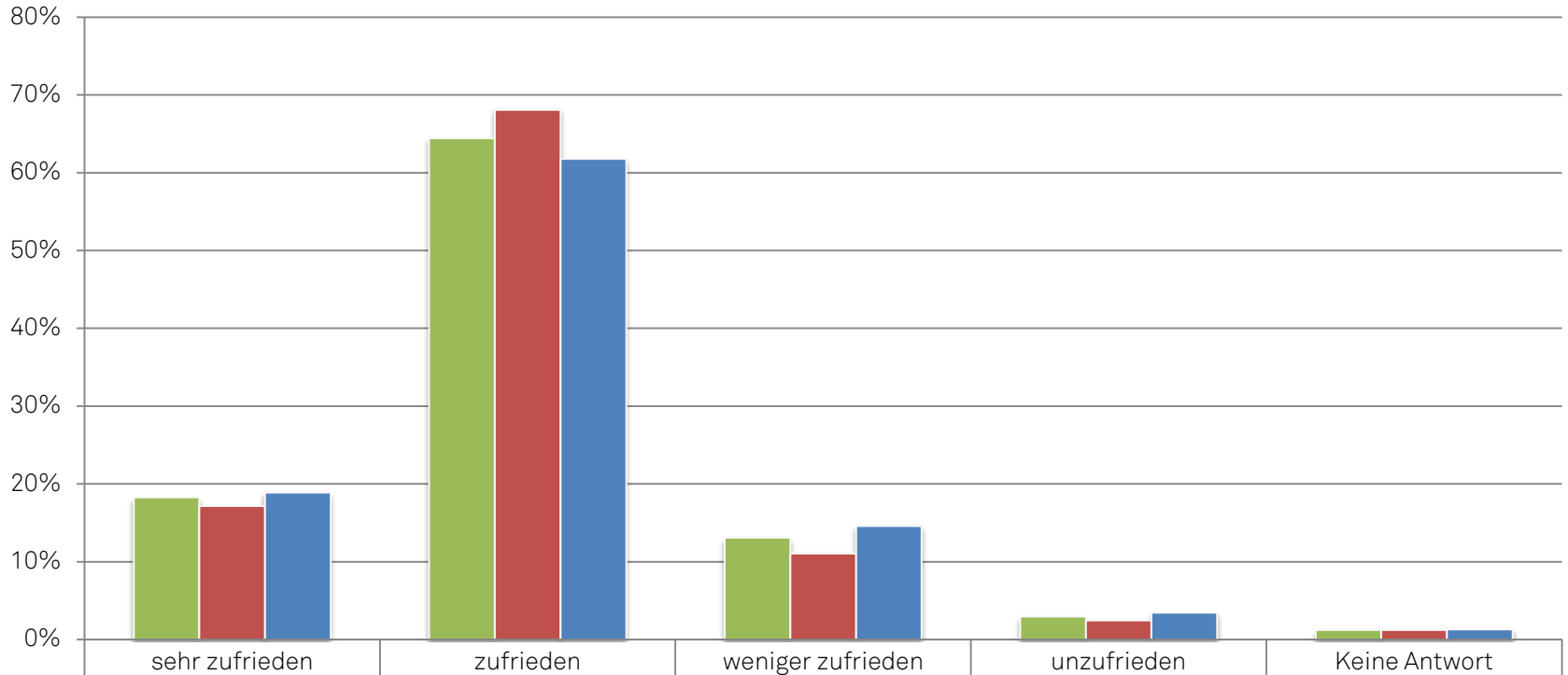
Auslandserfahrung insgesamt: 62% (66% weibl., 60% männl.)

Auslandserfahrung (n=405)



Zum Studium: Zufriedenheit

Zufriedenheit mit dem Studium der Raumplanung (n=405)

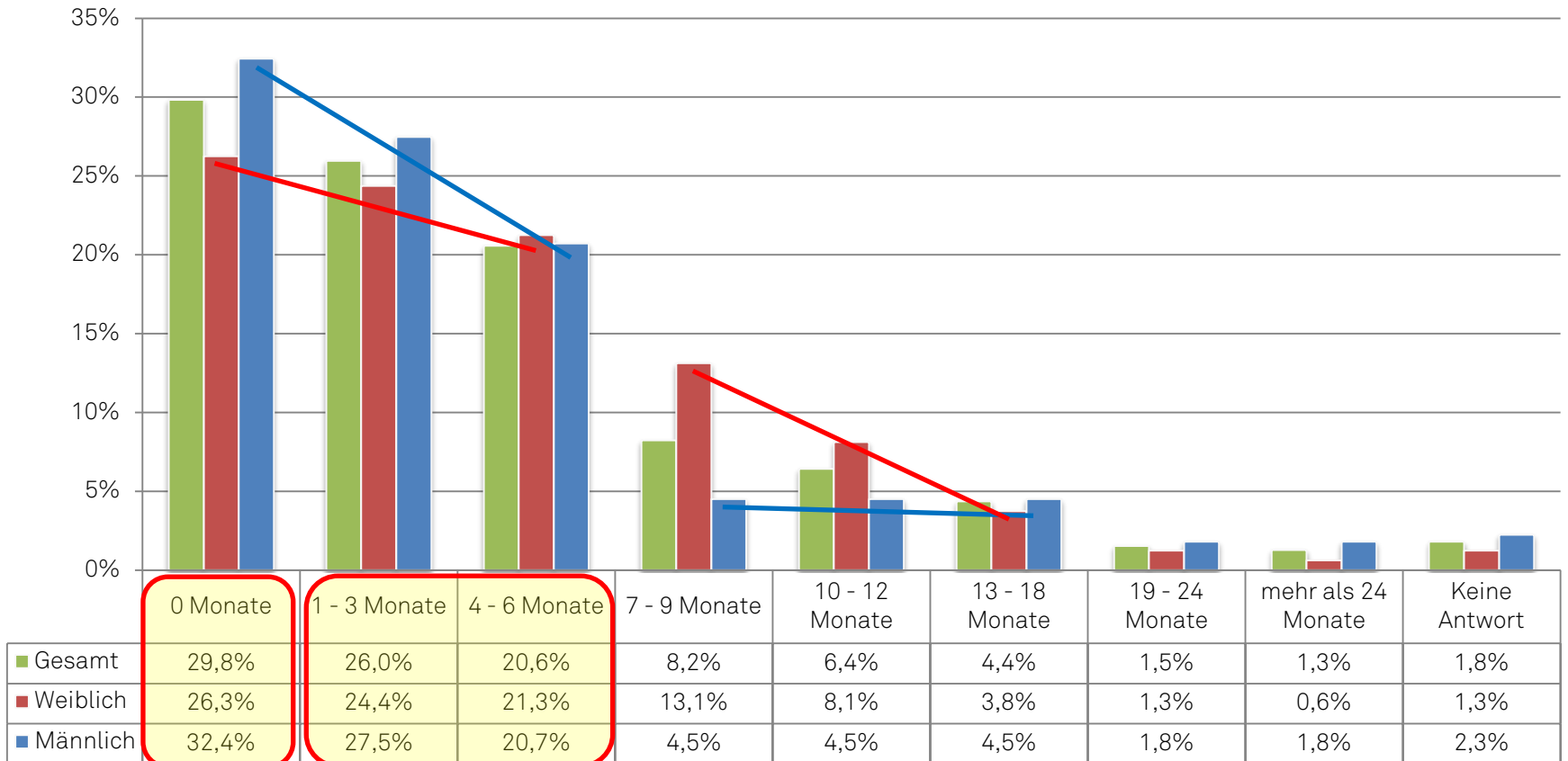


	sehr zufrieden	zufrieden	weniger zufrieden	unzufrieden	Keine Antwort
■ Gesamt	18,3%	64,4%	13,1%	3,0%	1,2%
■ Weiblich	17,2%	68,1%	11,0%	2,5%	1,2%
■ Männlich	18,9%	61,8%	14,6%	3,4%	1,3%

Berufseinstieg

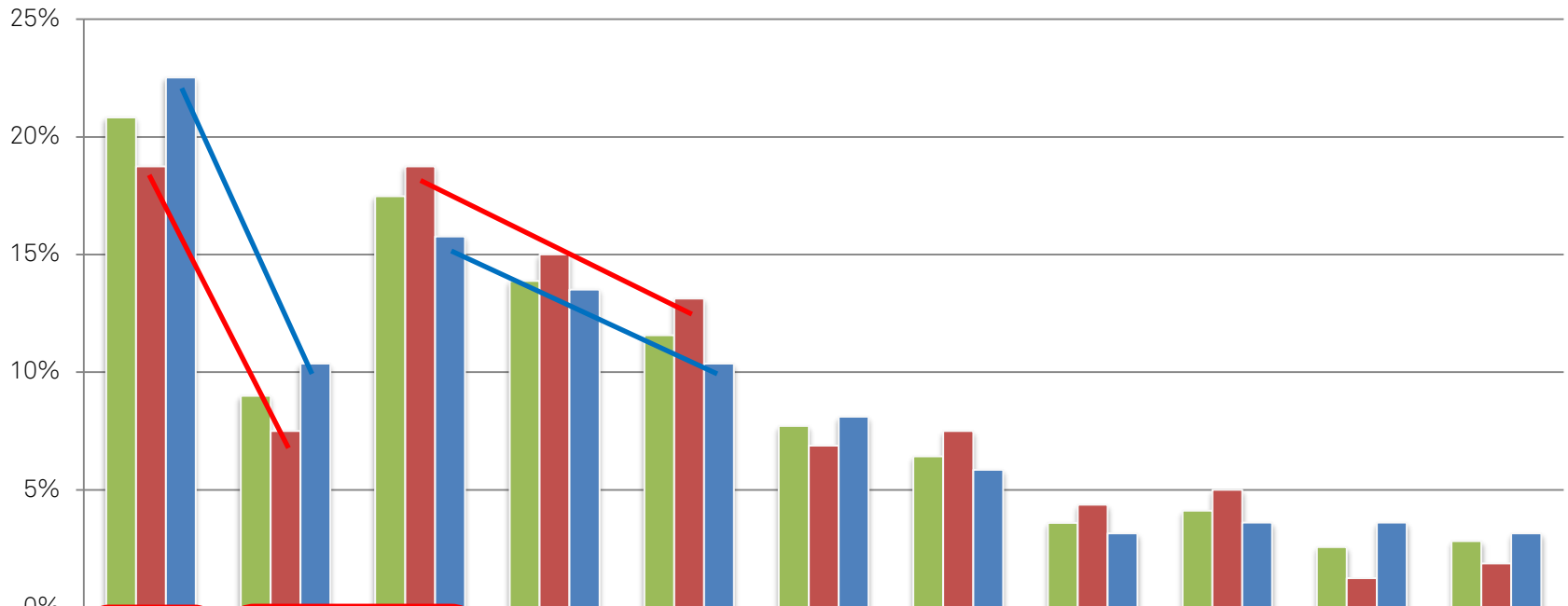
Berufseinstieg: Dauer bis zur ersten Einstellung

Dauer bis zur ersten Einstellung in Monaten (n=389)



Berufseinstieg: Anzahl der Bewerbungen

Anzahl der Bewerbungen bis zur ersten Einstellung (n=389)



	0	1	2 - 5	6 - 10	11 - 20	21 - 30	31 - 40	41 - 50	51 - 100	> 100	Keine Antwort
■ Gesamt	20,8%	9,0%	17,5%	13,9%	11,6%	7,7%	6,4%	3,6%	4,1%	2,6%	2,8%
■ Weiblich	18,8%	7,5%	18,8%	15,0%	13,1%	6,9%	7,5%	4,4%	5,0%	1,3%	1,9%
■ Männlich	22,5%	10,4%	15,8%	13,5%	10,4%	8,1%	5,9%	3,2%	3,6%	3,6%	3,2%

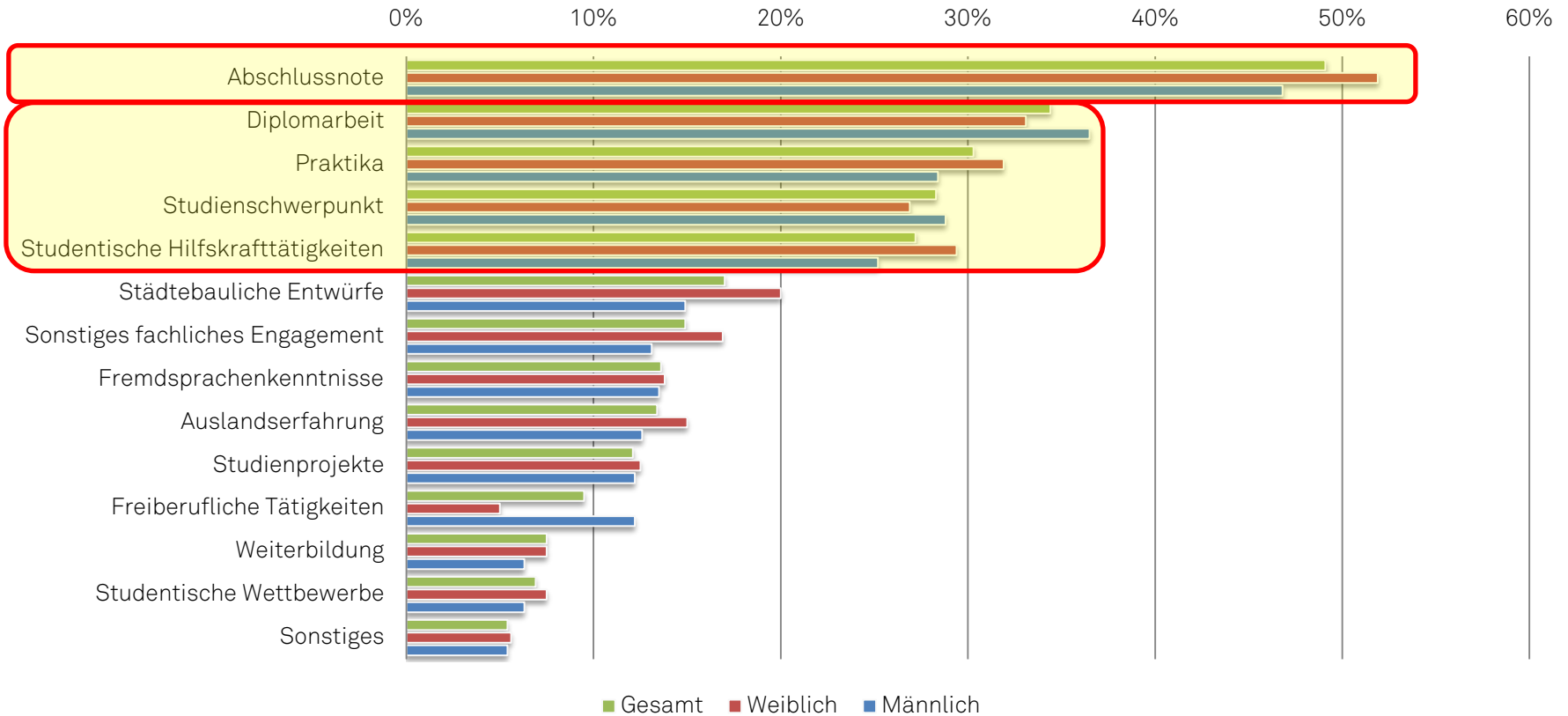
Berufseinstieg: Informationsquelle

Informationsquelle zur ersten Einstellung (n=389, alle, die eine Beschäftigung aufgenommen haben)

	Weiblich		Männlich		Gesamtergebnis	
	Anzahl	Anteil (%)	Anzahl	Anteil (%)	Anzahl	Anteil (%)
Kontakte / Netzwerke (gesamt)	102	63,8%	127	57,2%	233	59,9%
davon Alumni-Stellenverteiler	8	5,0%	6	2,7%	14	3,6%
davon Sonstige Kontakte / Netzwerke	46	28,8%	63	28,4%	112	28,8%
davon Vorherige Tätigkeit beim Arbeitgeber (z.B. als Studentische Hilfskraft)	48	30,0%	58	26,1%	107	27,5%
Öffentliche Stellenausschreibung (gesamt)	44	27,5%	71	32,0%	116	29,8%
davon Arbeitsagentur	5	3,1%	6	2,7%	11	2,8%
davon Internetjobbörse	8	5,0%	14	6,3%	23	5,9%
davon Öffentliche Stellenausschreibung	31	19,4%	51	23,0%	82	21,1%
Initiativbewerbung	8	5,0%	18	8,1%	27	6,9%
Keine Antwort	6	3,8%	6	2,7%	13	3,3%
Gesamtergebnis	160	100,0%	222	100,0%	389	100,0%

Berufseinstieg: (Sehr) wichtige Qualifikationen

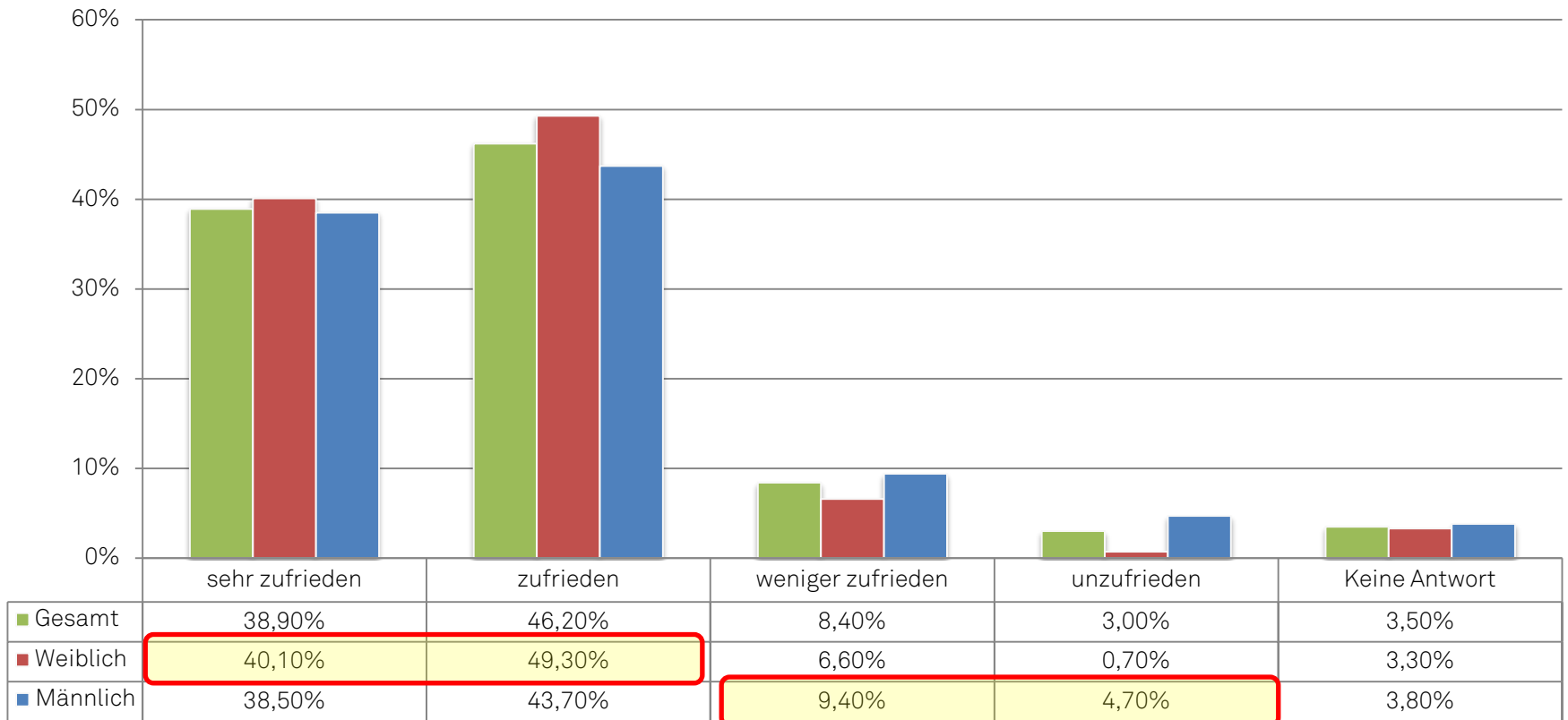
Sehr wichtige / wichtige Qualifikationen
(Mehrfachnennungen möglich)



Offene Anmerkungen

Offene Anmerkungen

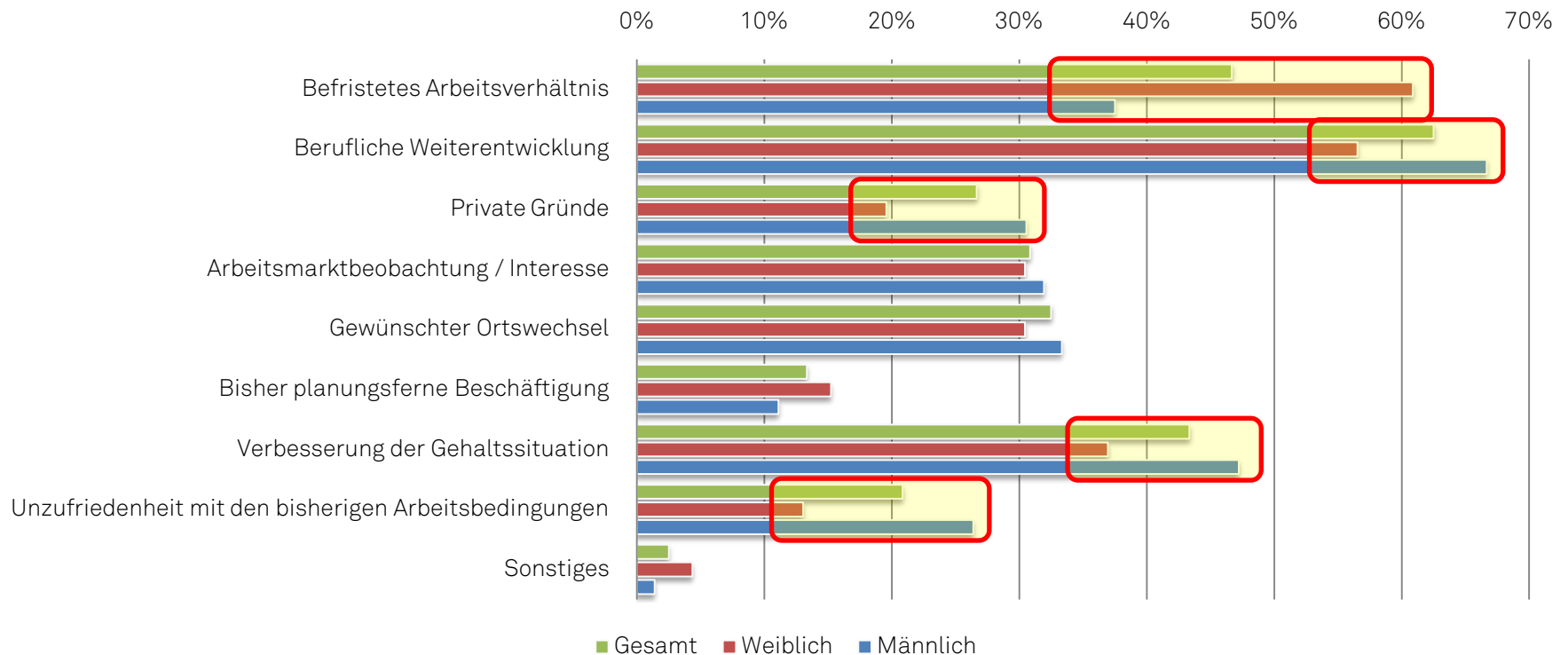
Zufriedenheit mit der gegenwärtigen Beschäftigung
(n = 370, derzeit erwerbstätige)



Offene Anmerkungen

Suche nach einer neuen Beschäftigung (n = 370, derzeit erwerbstätig; insgesamt 32,4% (30,3% weibl., 33,8% männl.))

Gründe für die Suche nach einer neuen Beschäftigung (n=120)



Schlussfolgerungen für das eigene Studium

Schlussfolgerungen

- **Profil entwickeln: Studienschwerpunkt(e)?**
 - Vorteil der Spezialisierung mit erhöhten Chancen
 - Gefahr, auf das „falsche Pferd“ zu setzen
 - Nicht zu eng spezialisieren
 - Mehrere Schwerpunkte ausbilden
 - Inhaltliche und/oder räumliche Schwerpunkte
 - Raum lassen, um Dinge auszuprobieren
 - Persönliche Interessen, Stärken und Schwächen kennen (und daran arbeiten)

Möglichkeiten:

- F-Projekt, Prüfungsthemen, Seminare, Bachelor-Arbeit
- Erfahrungen außerhalb des Studiums

Schlussfolgerungen

- Über die Uni hinaus „studieren“: Praktische Tätigkeiten
 - „Theoretisches“ Wissen anwenden
 - Einblicke gewinnen (richtige Schwerpunkte?)
 - Schafft Berufserfahrung
 - Baut Netzwerke auf

Möglichkeiten:

- Fachbezogene Hiwi-Jobs (an der Fakultät, außerhalb der Fakultät)
- Praktika
- Freiberufliches Engagement
- Sonstiges : Ehrenamt, Wettbewerbe, PIT, Summer Schools...
- Arbeiten als B. Sc. Raumplanung vor dem Master-Studium

Schlussfolgerungen

- **Orientierung über den Bachelor-Abschluss hinaus**
 - Berufseinstieg vs. Master-Studium
 - Perspektive Städtebauliches Referendariat
 - Arbeitsmarkt im Ausland
 - Kontakte und Netzwerke aufbauen (über praktische Tätigkeiten, Mitarbeiter/innen der Fakultät, Kommiliton/innen...)
- **Hürde 1. Beschäftigung**
 - Wechsel einfacher als Einstieg: Erfahrung sammeln!

Schlussfolgerungen

- Angebote der Fakultät

- Informationen auf der Homepage „Übergang in den Beruf“ (Jobbörsen, Referendariat, Befragungsergebnisse, Veranstaltungen...)
- Berufsforum
- www.planungspraktikum.de
- Alumni-Verein: Stellenverteiler und Netzwerk
- Studienberatung
- Mitarbeiter/innen der Fakultät (Betreuer/innen Projekte, Abschlussarbeiten, Sprechstunden...)

+ Hochschulteam der Agentur für Arbeit

Ausführliche Ergebnisse im Internet ab Sommer 2010